

경상북도 생활경제권 일자리 종합 지원

2024 일자리 종합 지원 가이드북



경상북도 생활경제권
일자리 종합 지원
2024
일자리
종합 지원
가이드북

경상북도 생활경제권 일자리 종합 지원 | 2024 일자리 종합 지원 가이드북

경상북도

경상북도 생활경제권 일자리 종합 지원

2024 일자리 종합 지원 가이드북



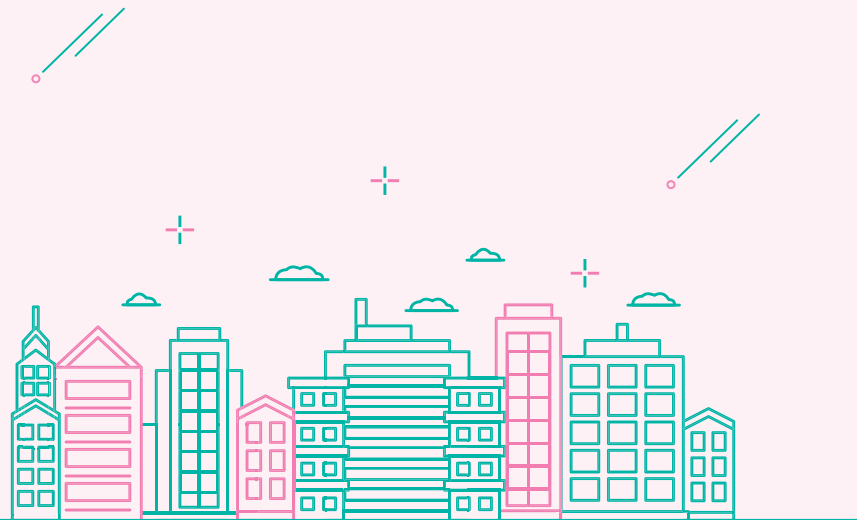
경상북도 생활경제권 일자리 종합 지원

2024 일자리 종합 지원 가이드북

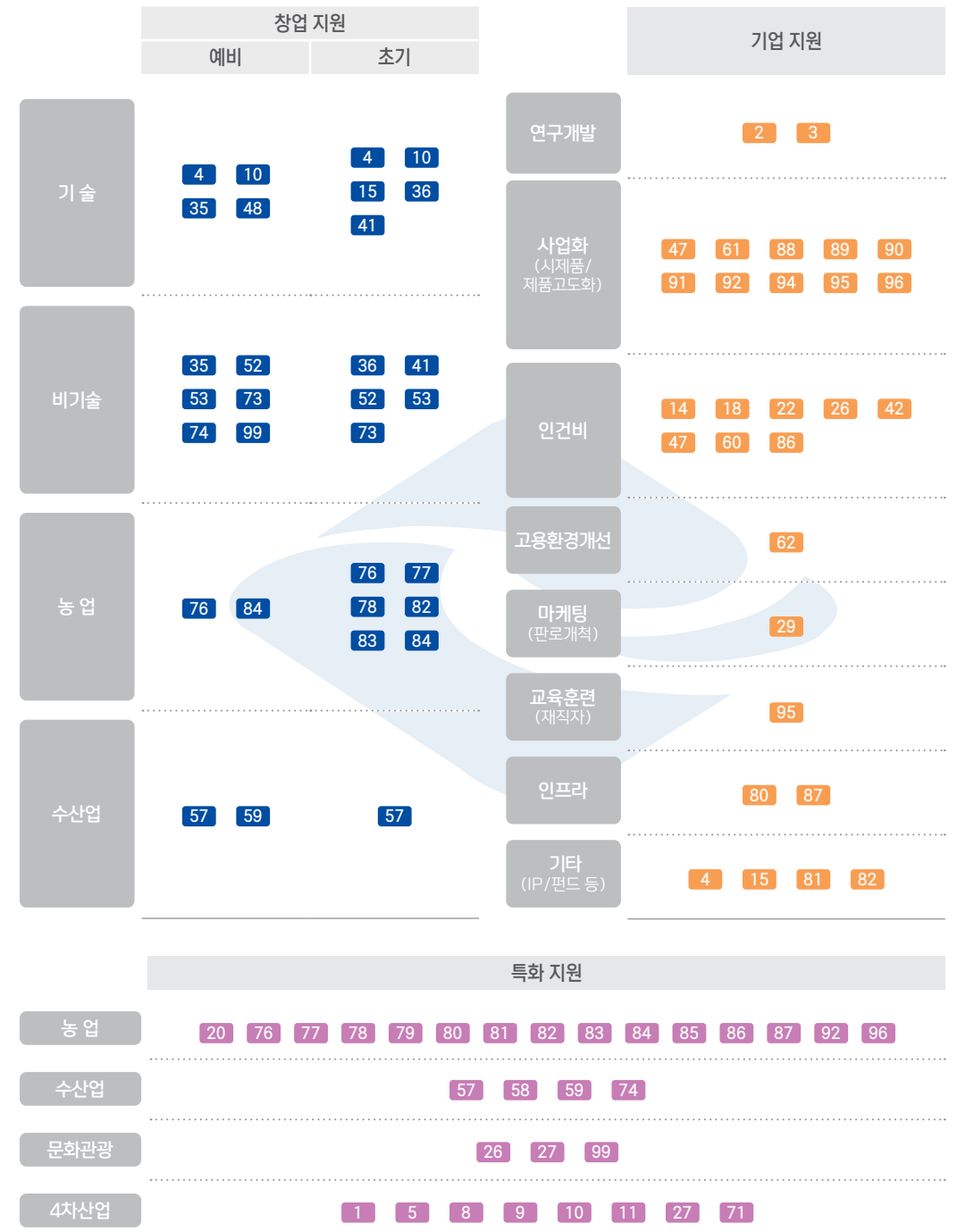
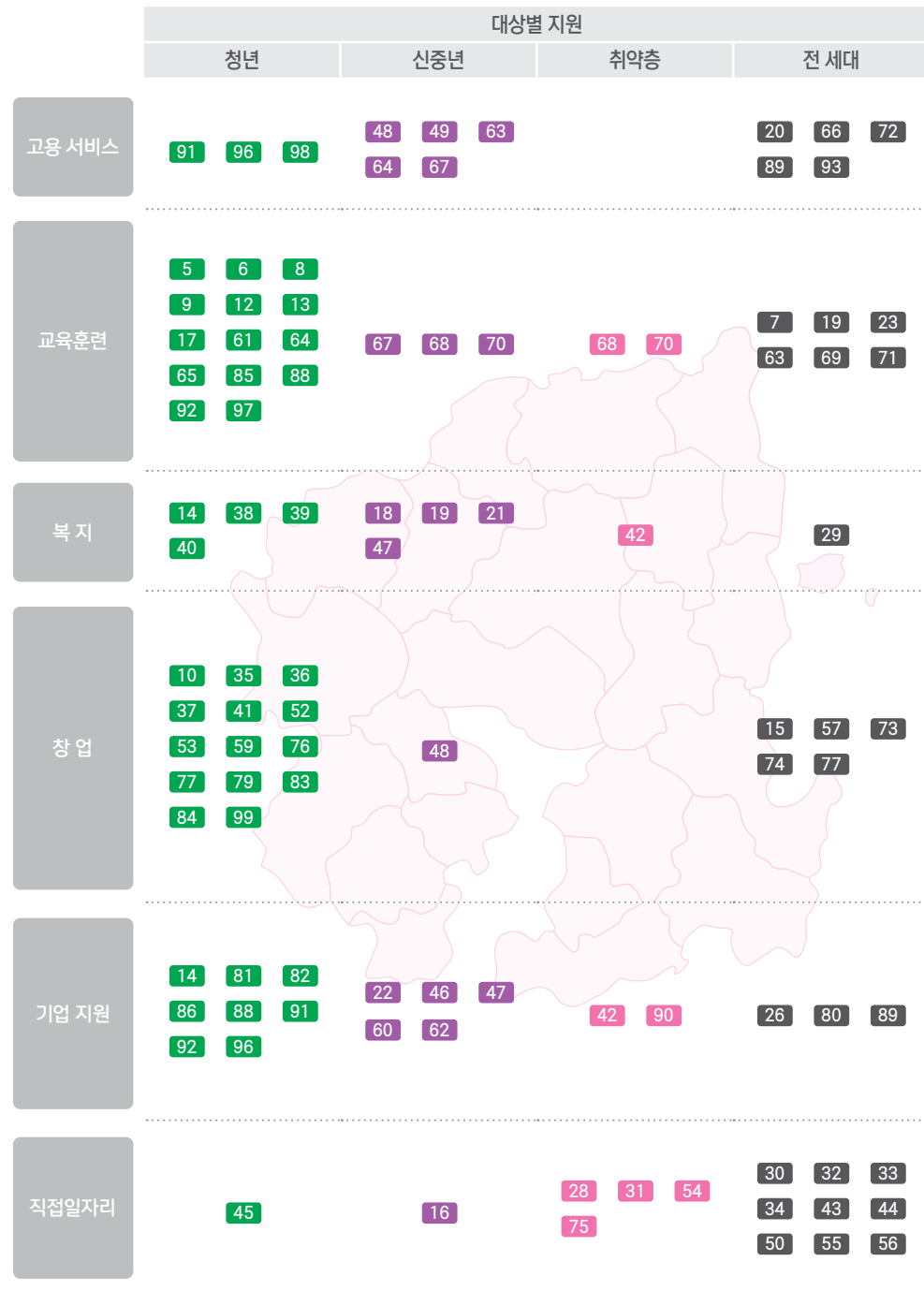


CONTENTS

01 2024 경상북도 일자리 지원	4
1. 경북 일자리 맵	
2. 일자리 지원 리스트	
02 대상별 일자리 지원	10
03 창업, 기업, 특화 분야 일자리 지원	14
04 일자리 지원 활용 가이드	16
05 일자리 지원 유관기관	20
1. 도내 일자리 지원기관	
2. 창업 유관기관	
06 2024 경상북도 일자리 지원 세부 계획	28



경북 일자리 맵



 **일자리 지원 리스트**

순번	사업명	페이지
1	4차산업혁명 기반 핵심기술 개발	28
2	지역 베어링산업 육성 및 경쟁력 강화	28
3	경량소재산업 육성 및 경쟁력 강화	29
4	지역지식재산 창출 지원(IP디딤돌 프로그램)	29
5	메타버스 아카데미 운영	30
6	특성화고 나노융합 기술 인력 양성	30
7	SW미래채움	31
8	인공지능대학원 지원	31
9	지역지능화 혁신인재 양성	32
10	1인 미디어 콘텐츠산업 육성	32
11	지역기반 게임산업 육성	33
12	원전현장인력양성원 운영	33
13	원자력 전문인력 양성	34
14	중소기업 정규직 프로젝트	34
15	경북형 지역뉴딜 벤처펀드	35
16	전통시장 행복경영 매니저 운영	35
17	헴프산업 전문인력 양성	36
18	현실 청년 내일 채용 공제	36
19	뿌리산업 기업 도약장려금	37
20	도농상생 일자리 채움	37
21	자동차부품 일자리 현실 청년 채용 지원금	38
22	자동차부품 기업 도약장려금	38
23	자동차부품 기술 인력 양성	39
24	경북일자리종합센터 운영	39
25	시군 취업지원센터 활성화	40

순번	사업명	페이지
26	공예업체 인턴 지원	40
27	경북콘텐츠기업지원센터 운영	41
28	문화재 돌봄	41
29	경북관광기업지원센터 운영	42
30	관광안내소 전문 인력배치	42
31	도시숲 정원관리인 운영	43
32	산촌생태마을 운영매니저 지원	43
33	숲해설 위탁 운영	44
34	유아숲교육 위탁 운영	44
35	경북청년 예비창업가 육성 지원	45
36	청년 창업제품 판로개척 지원	46
37	청년창업 지역 정착 지원	47
38	청년애(愛) 꿈 수당 지원	47
39	청년근로자 행복카드 지원	48
40	청년근로자 사랑채움	48
41	경북 청년CEO 심화육성 지원	49
42	경력단절여성 새일여성인턴 지원	50
43	다문화가족 방문교육	50
44	다문화가족 통번역서비스 지원	52
45	지역급식관리지원센터	53
46	경북 신중년 일자리 지원 - 퇴직(예정)근로자 이·전직 준비 지원	54
47	경북 신중년 일자리 지원 - 퇴직 기술인력을 활용한 기업 기술고도화 및 사업다각화 지원	55
48	경북 신중년 일자리 지원 - 경북 현실청년 로컬 소셜 스타트업 지원	56
49	맞춤형 점프 업(業) 도약 지원	57
50	사회복지시설 종사자 대체인력 지원	58

 **일자리 지원 리스트**

순번	사업명	페이지
51	이웃사촌복지센터 운영	59
52	이웃사촌마을(영천시 금호읍): 청년창업 및 이전기업 지원	60
53	이웃사촌마을(영덕군 영해면): 창업 및 스타트업 이전 지원	61
54	정보화마을 프로그램 관리자 배치	61
55	도민 디지털 역량강화 교육	62
56	장애인 집합정보화 교육	63
57	수산산업 창업투자 지원	64
58	어촌특화지원센터 지원	65
59	청년어업인 영어정착 지원	65
60	(신중년) 시군 특화 맞춤형 일자리 지원	66
61	R&D 프로젝트 기반 전문 연구인재 양성	67
62	모빌리티 산업 활성화를 위한 안전환경 구축	67
63	1인 창업을 위한 도배 및 집수리 기술자 양성 과정	68
64	청·중장년 취업 역량강화 건축설비 기술자 과정	68
65	영천시 미래차 인프라 활용 산업 도약을 위한 전문인력 양성	69
66	경산 취업! 스킬UP! 일자리 지원	69
67	지역대학 및 장기요양기관과의 협업을 통한 중장년 일자리 지원	70
68	영덕형 시니어 통합돌봄전문가 육성 및 네트워크 지원	71
69	성주산업단지 맞춤형 품질관리인력 양성	72
70	봉화군 맞춤형 돌봄전문가 양성 지원	72
71	4차산업 미래핵심 전문인력 양성(드론조종&영상촬영정비 전문가)	73
72	일자리·청년창업지원센터 운영	73
73	경북 상(주)문(경)동(네) 로컬 업&다운 일자리 지원	74
74	경북 동해권 지역 연계일자리 창출 지원	75
75	지역공동체 일자리	75


순번	사업명	페이지
76	청년 후계능 영농정착 지원	76
77	귀농정착 지원	77
78	농업계고 영농정착 지원 - 농업계고 졸업생 창업비용 지원	77
79	청년농산업창업지원센터 운영	78
80	가업승계 우수농업인 지원	79
81	청년농업 CEO 농어촌 진흥기금	80
82	청년창업기반구축 지원	81
83	농지임대료 지원	82
84	경영실습 임대농장	82
85	스마트팜 창업보육센터 운영	83
86	스마트팜 취업 지원	83
87	농식품 가공산업 육성	84
88	자동차부품 확대군 연구개발 및 산업협업과제 지원	85
89	자동차부품 유지군 경력화 기술 지원	85
90	자동차부품 감소군 퇴직 전문가 기술인력 활용 다각화 지원	86
91	이차전지·소재산업 확장을 위한 기술 지원 및 재직자 스킬업	86
92	농업식품 바이오 로컬벤처 연구개발 및 인력 양성 패키지 지원	87
93	주요 권역 인력 수급 시스템 구축을 위한 잡페어 지원	87
94	경북 미래차 부품산업 도약 및 일자리 상생협력 지원	88
95	산업전환 대응 원하청 기술연계 맞춤형 훈련 지원	88
96	농식품 바이오 우수기업 패키지 지원	89
97	산학관 동반성장 상생일자리 프로젝트	89
98	청년인재스쿨	90
99	지역 워킹홀리데이 & 텀-키형 창업 지원	91

 1. 청년 대상



특성화고

교육훈련	6
창업	78




전문대졸

교육훈련	61	88
기업 지원	88	




대출

고용 서비스	96	98			
교육훈련	5	8	9	13	92
	97				
기업 지원	92	96			
직접일자리	45				



청년 전체

고용 서비스	91				
교육훈련	12	17	64	65	85
창업	10	35	36	37	41
	52	53	59	76	77
	79	83	84	99	
복지	14	38	39	40	
기업 지원	14	81	82	86	91



경북 외 청년

	15	37	52
	53	77	99

 2. 신증년 대상



고용 서비스	48	49	63	64	67
교육훈련	67	68	70		
창업	48				
복지 (장려금/복지)	18	19	21	47	
기업 지원	22	46	47	60	62
직접일자리	16				

 3. 취약층 대상



교육훈련	68	70			
복지 (장려금/복지)	42				
기업 지원	42				
직접일자리	28	31	54	75	

 4. 전 세대 대상



고용 서비스	66	72	89	93	
교육훈련	7	23	63	69	71
창업	15	57	73	74	77
기업 지원	26	29	80	89	
직접일자리	30	32	33	34	43
					44
					50
					55
					56



창업 분야

	예비				초기			
기술	4	10	35	48	4	10	15	36
					41			
비기술	35	52	53	73	36	41	52	53
	74	99			73			
농업	76	84			76	77	78	82
					83	84		
수산업	57	59			57			

특화 분야

농업	20	76	77	78	79	80	81	82
	83	84	85	86	87	92	96	
수산업	57	58	59	74				
문화관광	26	27	99					
4차산업	1	5	8	9	10	11	27	71



기업 분야

연구개발	2	3						
인건비	14	18	22	26	42	47		
	60	86						
사업화(시제품/제품고도화)	47	61	88	89	90			
	91	92	94	95	96			
고용환경개선	62							
마케팅(판로개척)	29							
교육훈련(재직자)	95							
인프라	80	87						
기타(IP/펀드 등)	4	15	81	82				



청년



경북 지역의 특성화고에 재학 중인 학생인데요. 제게 적합한 차별화된 교육훈련이 무엇이 있을까요?

‘특성화고 나노융합 기술인력 양성’을 추천합니다. 경북권 16개 특성화고 3학년 재학생을 대상으로 나노융합 관련 현장 인력 양성을 목표로 하고 있으며, 차별화된 맞춤형 교육훈련을 받을 수 있습니다. 만약 농업계고 졸업생이면서 3개월 이상 영농에 종사하고 있는 청년이라면 ‘농업계고 졸업생 창업비용 지원’을 추천합니다.



지역 청년인데요. 경북의 특정 지역에서 창업을 계획하고 있는데, 이에 적합한 지원이 있을까요?

우선 경북 21개 시군(성주 제외)에서 모두 진행하고 있는 ‘경북청년 예비창업자 육성 지원’을 추천합니다. 좋은 아이템 혹은 기술을 갖고 있는 지역 청년이라면 사업화를 위한 체계적인 지원을 받을 수 있을 것입니다. 특정 지역에 특화된 지원들도 있습니다. 예를 들어, 영천시 금호읍 혹은 영덕군 영해면에서 창업을 희망하는 청년이라면 ‘이웃 사촌마을’을 추천합니다. 해당 2개 지역 이외에 거주하는 청년이라면 누구나 지원 가능하며, 창업지원을 체계적으로 받을 수 있거든요. 추가적으로 기업도 해당 2개 지역으로 이전하는 경우, 다양한 지원을 받을 수 있습니다. 만약 경북 이외의 지역에 거주하고 있는데 경북에서 창업을 희망하는 청년이라면 ‘청년창업 지역 정착 지원’을 적극 추천합니다.



신중년



중년의 나이에 접어든, 얼마 전에 퇴직한(혹은 곧 퇴직하는) 사람인데요. 새로운 직장에서 계속해서 일을 하거나 제 사업을 하고 싶은데 어떠한 지원을 받을 수 있을까요?

퇴직(예정) 근로자에게 생애경력설계 및 전직 지원과 지역창업을 지원하는 등 다양한 지원 프로그램을 제공하는 ‘경북 신중년 일자리 지원’을 확인해 보면 좋을 것 같습니다. 대표적으로 ‘퇴직(예정)근로자 이·전직 준비 지원’과 ‘경북 현실청년 로컬 소셜 스타트업 지원’ 등이 있습니다. 이와는 별도로 경북 도내 뿌리기업에 취업한 분의 장기근속 및 자산형성을 지원하는 ‘현실 청년 내일 채용 공제’도 있으니, 꼭 함께 확인해 볼 것을 권장합니다.



취약층



지역에서 다문화가정과 관련된 일을 해 보고 싶은데, 관련 지원이 있을까요?

네, 있습니다. 대표적으로 방문교육지도사 혹은 가족생활지도사 형태로 채용되어 일하는 ‘다문화가족 방문교육’이 있으며, 결혼이민자를 대상으로 통번역 전문인력을 양성하여 다문화가족에게 언어서비스 등을 통한 경제활동 기회를 제공하고자 하는 ‘다문화가족 통번역서비스 지원’이 있습니다.



결혼하고 출산 및 육아로 인해 경력이 단절된 여성입니다. 다시 일자리를 얻고 싶은데, 어떻게 시작하면 좋을까요?

경북에서는 여성의 직무교육 프로그램뿐만 아니라 다양한 이유로 경력이 단절되었지만, 현재 근로를 하고자 하는 의지가 강한 여성인력을 위한 다양한 프로그램도 마련되어 있습니다. 예를 들어, 경북 도내 경력단절여성에게 현장 실무연수 기회를 제공하여 취업을 지원하는 ‘경력단절여성 새일여성인턴 지원’, ‘정보화마을 프로그램 관리자 배치’ 및 ‘전통 시장 행복경영매니저 운영’을 찾아볼 것을 권장합니다.



창업



창업 혹은 사업 확장을 위해 융자 혹은 펀드 지원이 있을까요?

경북에서는 창업과 관련한 다양한 지원정책들을 펼치고 있는데요. 그중에서 특히 융자 혹은 펀드 지원과 관련된 사업으로는 ‘청년농업 CEO 농어촌 진흥기금’ 및 ‘경북형 지역뉴딜 벤처 펀드’ 정보를 확인해 보면 유익한 지원정보를 얻을 수 있을 것입니다.



경북 지역에서 창업을 계획하고 있는데, 관련 지원을 받을 수 있는 제도가 있을까요?

경북에서는 예비창업자를 위해 다양한 분야의 지원 프로그램을 마련하고 있습니다. 만약 예비창업을 하고자 하는 분야가 비기술 분야이면 ‘경북청년 예비창업자 육성 지원’을, 기술 분야 ‘지역지식재산 창출 지원(IP디딤돌 프로그램)’을 추천합니다. 농업 분야의 창업을 희망한다면 ‘청년 후계농 영농정착 지원’이 도움이 될 것입니다.



기업



지역 중소기업인데요. 신규인력을 채용하고 싶은데 인건비가 너무 부담이 되네요. 신규인력 채용에 대한 인건비 지원이 있을까요?

경북에서는 지역의 중소기업들의 구인난을 해소하고 취약계층의 중소기업 취업을 장려하기 위한 다양한 지원정책을 갖고 있는데요. 대표적으로 중소기업 정규직 프로젝트가 있으며, 아울러 지역 중소기업에 취업한 사람들의 장기근속을 유도하고 자산형성에 도움을 주기 위하여 '현실 청년 내일 채용 공제'와, '자동차부품 일자리 현실 청년 채용 지원금'을 진행하고 있습니다. 또한, 뿌리산업과 자동차부품산업의 고용 활성화를 위하여 신규인력을 채용하는 기업에 장려금을 지원하는 '뿌리산업 기업 도약 장려금' 사업과 '자동차부품 기업 도약장려금' 지원도 펼치고 있습니다.



지역 중소기업인데요. 시제품 개발 및 제품고도화를 추진하려고 하는데 비용이 부담이네요. 신규고용 의무가 있어도 좋으니, 지자체에서 지원을 좀 받을 수 있을까요?

네, 시제품 개발과 제품고도화를 위해 자동차 조향, 현가, 제동 등 관련 생산 분야의 기업이라면 '자동차 부품 유지군 경량화 기술 지원'을 추천합니다. 만약 지역의 양수산 분야의 기업이라면 '수산업 창업투자 지원'이 맞춤형 지원을 제공해 줄 수 있을 것 같습니다. 그리고 특정 시군의 대표적인 지원사업으로는 상주와 문경의 '경북 상(주)문(경)동(네)로컬 업&다운 일자리 지원' 등이 있습니다.



사회초년생보다는 기술과 경험을 가진 퇴직 기술인력을 채용하고 싶은데, 지원이 있을까요?

경북에서는 퇴직 기술인력의 채용을 통해 중소기업의 경쟁력 강화를 지원하기 위하여 다양한 관련 프로그램을 운영하고 있습니다. 대표적으로, '퇴직 기술인력을 활용한 전자 산업 기술고도화 및 업종 다각화 지원' 및 '퇴직 기술인력을 활용한 기업 기술고도화 및 사업다각화 지원' 등을 추천합니다.



특화



지역에서 영농 분야에서 일자리를 얻거나 창업하고 싶은데요. 적합한 지원이 있을까요?

경북 지역의 농업계고 졸업생인가요? 그렇다면 '농업계고 영농정착 지원' 농업계고 졸업생 창업비용 지원을 확인해 보면 유익한 지원 정보를 얻을 수 있을 것입니다. 만약 타지역에서 귀농해서 경북에서 정착하고자 하는 계획을 하고 있다면 '귀농정착 지원'을 추천합니다. 기업으로서의 농업을 승계하고자 하는 계획을 갖고 있는 경우에도 경북에서는 다양한 지원을 펼치고 있는데요. 대표적으로 '청년 후계농 영농정착 지원', '스마트팜 창업 보육센터 운영', '농지임대료 지원', '청년창업농기반구축 지원' 및 '경영실습 임대농장' 등이 있습니다.



농업 분야에서 시설 확충 및 유지보수 등을 하고 싶은데 비용부담이 걱정입니다. 관련된 적절한 지원이 있을까요?

경북 지역에서는 승계 농업인의 안정적인 정착을 위해 농업 부분의 인프라를 개선하는데 도움을 주기 위하여 '가업승계 우수농업인 지원'을 펼치고 있습니다. 뿐만 아니라 지역 농식품 제조가공업체의 시설현대화를 지원하기 위하여 '농식품 가공산업 육성'을 운영하고 있습니다.



지역의 문화 자산, 그 중에서 문화재 및 관광 등의 분야에서 일자리를 찾고 있어요. 관련 자격증도 갖고 있는데, 적절한 일자리 지원이 있을까요?

경북 지역은 문화관광이 상대적으로 특화되어 있는 지역이기에, 관련된 다양한 일자리 지원 프로그램이 있습니다. 대표적으로 '문화재 돌봄', '도시숲 정원관리인 운영', '숲해설 위탁 운영' 및 '산촌생태마을 운영매니저 지원' 등을 확인해 보길 추천합니다.



4차산업 관련 분야에서 전문적인 교육을 받은 후, 일자리를 얻고 싶은데요.

경북에서는 4차산업, 그 중에서도 메타버스와 인공지능 분야 인력 양성을 위한 다양한 지원 프로그램을 운영하고 있습니다. 대표적으로 '메타버스 아카데미 운영', '인공지능 대학원 지원', '지역지능화 혁신인재 양성' 등을 통해 미래산업을 이끌어갈 인재 양성을 지원하고 있습니다.



📍 일자리 지원기관 맵



📍 도내 일자리 지원기관

1 경북일자리종합센터

항목	내용
설립목적	<ul style="list-style-type: none"> ▶ 구인·구직 알선, 취업정보 제공 등을 통한 일자리 미스매치 완화 ▶ 청년대상 교육 및 컨설팅 등을 통한 취업역량 강화
주요 사업	<ul style="list-style-type: none"> ▶ 경북 청년꿈꾸기 수당 지원 <ul style="list-style-type: none"> · 미취업청년 대상 면접수당 지원 · 취업성공청년 대상 취업성공수당 지원 · 중소기업 재직 청년 대상 근속장려수당 지원 ▶ 중장년 구직자 면접비 지원 ▶ 청년근로자 행복카드 지원 <ul style="list-style-type: none"> · 중소기업 청년근로자 복지활동 비용 지원(복지포인트 지급) ▶ 청년근로자 사랑채움 지원 <ul style="list-style-type: none"> · 미혼 청년근로자 자산형성 지원 ▶ 고졸청년희망사다리 지원 <ul style="list-style-type: none"> · 고졸청년의 (조기)채용 활성화를 위한 중소기업의 인재채용 지원 ▶ 일자리창출우수기업 지원
문의처	<ul style="list-style-type: none"> · 위치: 구미시 이계북로 7 · 홈페이지: gbwork.kr · 문의처: 1544-8819

도내 일자리 지원기관

2 취업지원센터

항목	내용
설립목적	▶ 지역 실정에 맞는 수요자 맞춤형 취업 컨설팅으로 구인·구직자 일자리 알선을 통한 고용 증대 및 경제 활성화
주요 사업	<ul style="list-style-type: none"> ▶ 구직자 교육 및 구인, 구직관리 <ul style="list-style-type: none"> • 취업상담 <ul style="list-style-type: none"> - 초기상담, 전화상담, 대면상담, 이메일 상담 / 각종 심리검사 • 취업교육 <ul style="list-style-type: none"> - 변화관리 / 심리검사 교육 / 면접전략 및 모의면접 / 잡서치방법 교육 • 취업연계 • 사후관리 ▶ 기업DB 및 구인 구직 네트워크 구축, 구인업체 관리, 잡매칭 지원
문의처	<ul style="list-style-type: none"> ▶ 김천시취업지원센터 <ul style="list-style-type: none"> • 위치: 김천시 공단3길 120-1 김천시근로자종합복지관 지하 1층 • 문의처: 054-461-5522 ▶ 구미시취업지원센터 <ul style="list-style-type: none"> • 위치: 구미시 송원서로 35 고려빌딩 3층 • 문의처: 054-442-8770 ▶ 칠곡군취업지원센터 <ul style="list-style-type: none"> • 위치: 칠곡군 왜관읍 중앙로 146 • 문의처: 054-970-1961 ▶ 포항시취업지원센터 <ul style="list-style-type: none"> • 위치: 포항시 남구 희망대로 711 • 문의처: 054-278-5140 ▶ 경주시취업지원센터 <ul style="list-style-type: none"> • 위치: 경주시 원화로 396 국민은행 8층 경주고용복지플러스센터 내 • 문의처: 054-742-4426 ▶ 영주시취업지원센터 <ul style="list-style-type: none"> • 위치: 영주시 선비로 182 영주상공회의소 1층 • 문의처: 054-637-9890 ▶ 상주시취업지원센터 <ul style="list-style-type: none"> • 위치: 상주시 중앙로 224 (성하동 10-1) 2층 • 문의처: 054-973-7016 ▶ 영천시취업지원센터 <ul style="list-style-type: none"> • 위치: 영천시 보목2길 11 근로자복지회관 1층 • 문의처: 054-330-0914

3 이웃사촌복지센터

항목	내용
설립목적	▶ 산업화·도시화로 희미해진 이웃 간의 정을 되살리고, 경상북도 지역의 맞춤형 복지전달 체계 구축
주요 사업	<ul style="list-style-type: none"> ▶ 주민조직화 <ul style="list-style-type: none"> • 마을육성 지원 • 마을리더 양성 • 지역주민 동아리 활성화 지원 • 지역주민 네트워크 지원 ▶ 주민역량 강화 <ul style="list-style-type: none"> • 주민 의식 변화를 위한 역량교육 • 주민주도 마을사업 개발 (공모사업, 마을기업 등) • 선진지 벤치마킹 • 주민자치회 활성화 지원 ▶ 마을복지계획 지원 <ul style="list-style-type: none"> • 마을복지계획 교육 • 마을 의제 발굴(퍼실리테이션) • 마을복지계획 실천자문 ▶ 위기가구 지원 연계 <ul style="list-style-type: none"> • 긴급 위기가구 발굴·통합 지원 연계 ▶ 연계협력 지원체계 구축 <ul style="list-style-type: none"> • 지역사회 조직 연계 (도시재생, 읍면동보장협의체, 부녀회/청년회 지역인력 등) ▶ 지역특화사업(자율) 연계 <ul style="list-style-type: none"> • 지역 마을특화사업 발굴·연계
문의처	<ul style="list-style-type: none"> ▶ (경북도) 경북행복재단 <ul style="list-style-type: none"> • 위치: 구미시 박정화로 155 새마을운동테마공원 글로벌관 3층 • 홈페이지: gbnwc.kr • 문의처: 054-710-8863 ▶ (포항시) 포항종합사회복지관 <ul style="list-style-type: none"> • 위치: 포항시 북구 대해로 38 KR 비전센터 1층, 3층 • 문의처: 054-277-8281 ▶ (안동시) 안동시지역사회보장협의체 <ul style="list-style-type: none"> • 위치: 안동시 밤적골길 8 2층 • 문의처: 054-853-2947 ▶ (상주시) 상주시종합사회복지관 <ul style="list-style-type: none"> • 위치: 상주시 냉림1길 43-18 • 문의처: 054-532-5688 ▶ (문경시) 문경시지역사회보장협의체 <ul style="list-style-type: none"> • 위치: 문경시 점촌5길 20 • 문의처: 054-554-6223 ▶ (청송군) 청송군이웃사촌복지센터 <ul style="list-style-type: none"> • 위치: 청송군 청송읍 복지타운길 77 • 문의처: 054-870-6035 ▶ (성주군) 성주군이웃사촌복지센터 <ul style="list-style-type: none"> • 위치: 성주군 성주로 3200, 성주군청 별관 1층 • 문의처: 054-930-6656

도내 일자리 지원기관

4 (사)지역과소셜비즈

항목	내용
설립목적	▶ 지역 내 소셜 비즈니스(사회적기업·마을기업·협동조합) 활성화와 지속가능성을 지원함으로써, 지역 사회서비스 확충과 일자리 창출 등 지역 문제 해결과 지역공동체 및 경제 활성화
주요 사업	<ul style="list-style-type: none"> ▶ 핵심 사업 내용 <ul style="list-style-type: none"> · 소셜 비즈니스를 지원하기 위한 교육 및 연구 · 소셜 비즈니스 조직 간 네트워크 구축 및 연대 사업 · 소셜 비즈니스 분야의 창업 지원 · 일자리 창출 및 지역개발 사업에 관한 연구 및 개발 · 기타 지역공동체 활성화 사업 ▶ 산하 지원센터별 역할 <ul style="list-style-type: none"> · 사회적기업지원센터 <ul style="list-style-type: none"> - 사회적기업 모델 발굴 및 육성 - 사회적기업 네트워크 및 시장 지원 - 사회적기업의 지속가능성 향상 · 협동조합지원센터 <ul style="list-style-type: none"> - 협동조합 설립/인가 지원 - 협동조합 상시 경영 상담 및 현장 지원 - 임/직원(조합원) 교육 및 컨설팅 지원 - 다른 제도와와의 유기적인 조화를 통한 자생적 지역경제의 시너지 효과 극대화 유도 · 마을기업지원센터 <ul style="list-style-type: none"> - 설립 전 교육 및 신규모델 발굴 - 사업주체로서의 마을기업 역량 강화 - 지속가능한 마을기업 육성 - 마을기업 지정 심사 지원
문의처	<ul style="list-style-type: none"> · 위치: 경산시 삼풍로 27, 경북테크노파크 본부동 301호 · 홈페이지: www.sebiz.or.kr · 문의처: 054-920-5003

창업 유관기관

1 경북글로벌게임센터

항목	내용
설립목적	▶ 경상북도 지역 게임 산업생태계 조성 및 글로벌 게임 시장 자생력 확보를 위해 경상북도 내 게임 기업을 대상으로 한 다양한 창업 지원, 인력 양성, 제지가 지원 및 마케팅 지원사업 주도
주요 사업	<ul style="list-style-type: none"> ▶ 경북 게임 인력 양성 <ul style="list-style-type: none"> · GBGC 게임개발 사관학교: 고교생, 대학생, 일반인 대상 게임개발교육 ▶ 게임콘텐츠 제작 지원 <ul style="list-style-type: none"> · 경북 게임 신규/창업/런칭 제작 지원 · 경북 게임콘텐츠 마케팅 지원 ▶ 인큐베이팅 <ul style="list-style-type: none"> · 테스트베드 및 홍보존 운영 · 경북 게임콘텐츠 사전 제작 지원 ▶ 생태계 활성화 <ul style="list-style-type: none"> · 경북 e콘텐츠 놀이터 운영 · 경북 글로벌게임센터 SNS 홍보 및 서포터즈 운영
문의처	<ul style="list-style-type: none"> · 위치: 경산시 삼풍로 27 경북테크노파크 글로벌벤처동 1층 · 홈페이지: gbgc.or.kr · 문의처: 053-819-8170

2 경북콘텐츠기업지원센터

항목	내용
설립목적	▶ 지역 ICT 융복합 콘텐츠를 기반으로 지원생태계 허브 구축을 통해 지역경제 혁신성장 및 콘텐츠 기업 진흥을 위한 원스톱 지원
주요 사업	<ul style="list-style-type: none"> ▶ 기업정책 지원 <ul style="list-style-type: none"> · 사무공간 지원, 마케팅, 세무회계법을 상담 연계, 네트워킹 지원 ▶ 콘텐츠 기업 육성 ▶ 융합콘텐츠 개발 및 사업화 ▶ 일자리 창출 및 활성화
문의처	<ul style="list-style-type: none"> · 위치: 포항시 북구 대신동 73-1 · 홈페이지: www.gbcep.or.kr · 문의처: 054-256-3700

창업 유관기관

3 경북관광두레협력센터

항목	내용
설립목적	▶ 지역주민이 직접 기념품, 숙박, 식음, 여행, 체험 등 다양한 분야에서 지역고유의 특색을 지닌 관광사업체를 창업하고 운영할 수 있도록 정부가 사업체의 발굴에서 사업화 계획, 마케팅, 창업 등을 지원
주요 사업	▶ 예비 PD 및 주민사업체 발굴 ▶ 관광두레 PD 사업체 교육·컨설팅 운영 및 지원 ▶ 주민사업체 역량강화 선진지 견학
문의처	• 위치: 안동시 풍천면 천년숲서로 29 • 홈페이지: gbtourdure.com • 문의처: 054-841-3064

4 경북어촌특화지원센터

항목	내용
설립목적	▶ 어촌 6차산업에 발맞춰 경북 권역 어촌체험마을 및 어촌계 등을 중심으로 교육, 컨설팅, 연구개발 지원, 홍보, 마케팅, 네트워크 구축 등의 사업을 수행
주요 사업	▶ 창업 및 컨설팅 • 영어조합법인, 어업회사법인 등의 마을기업의 소득사업 운영능력 제고를 위한 실무지원형 역량강화 교육 진행 ▶ 육성 및 지원 • 어촌마을의 지역활동가가 중심이 되는 유무형 자원 발굴, 어촌상품개발, 판매의 장 마련, 이와 관련된 주민체험기회 및 경험제공을 통한 마을 고유의 상품 발굴 및 확산 지원 ▶ 특화사업추진관리 • 경북 어촌마을의 각종 자원, 정보 등을 대중이 접할 수 있도록 홈페이지와 SNS 채널을 활용한 확산 및 홍보를 지원하여 도시민의 경북 어촌마을 방문유도 ▶ 바다가꿈 프로젝트
문의처	• 위치: 울진군 죽변면 해양과학길 22 (재)환동해산업연구원 310호 • 홈페이지: www.gbvf.or.kr • 문의처: 054-780-3424

5 경북청년농산업창업지원센터

항목	내용
설립목적	▶ 경북 청년들의 농산업 창업을 지원하고 창농 분위기를 조성하여 경북 농업 및 농촌의 일자리 창출과 활력 증진을 목표로 운영
주요 사업	▶ 경북청년농산업창업지원센터 보육 프로그램 • 창농, 창업전문교육, 전문가 멘토링 및 실습교육 • 사업화 자금 지원
문의처	• 위치: 안동시 경동로 1375(송천동) 국립안동대학교 지역산학협력관 305호 • 홈페이지: agribi.andong.ac.kr • 문의처: 054-820-7418~9

6 경북 스마트팜 청년창업 보육센터

항목	내용
설립목적	▶ 스마트팜 영농 지식과 경험이 없는 청년도 스마트팜 실습 중심의 장기교육(총 20개월)을 통해 스마트팜 영농기술을 습득함으로써 취·창업에 할 수 있도록 지원
주요 사업	▶ 스마트팜 청년창업 지원 • 영농실습 위주의 장기(총 20개월) 교육과정
문의처	• 위치: 상주시 사벌국면 청룡길 302-96 • 홈페이지: innovalley.smartfarmkorea.net/sangju • 문의처: 054-537-6431

1 4차산업혁명 기반 핵심기술 개발

특화

항목	내용
해당부서	· 4차산업기반과
사업목적	· 홀로그램 콘텐츠 핵심원천기술 개발과 사업화 실증을 통한 생태계 조성 및 산업화 기반 마련
지원대상	-
지원내용	· 홀로그램 5대 핵심기술 개발 · 홀로그램 3대 사업화 실증(팩토리, 헤리티지, 상용차)
담당기관	· 구미전자정보기술원 - 홈페이지: www.geri.re.kr - 문의처: 054-479-2002

2 지역 베어링산업 육성 및 경쟁력 강화

기업

항목	내용
해당부서	· 소재부품산업과
사업목적	· '하이테크베어링 시험평가센터' 보유 장비를 활용한 베어링 연관기업 지원 및 신규 국비사업 등 확보 위한 산·학·연 협력체계 구축 · 베어링산업의 경쟁력 강화 및 중장기 일자리 창출 목적
지원대상	· 경북도 소재 베어링 관련 기업
지원내용	· 베어링시험평가센터 장비 활용 기술 지원 - 애로기술 컨설팅 지원 - 기술지도 및 상담, 기술교류회 개최 등
담당기관	· 한국생산기술연구원(하이테크베어링 시험평가센터) - 홈페이지: bearing.kitech.re.kr - 문의처: 054-630-0810

3 경량소재산업 육성 및 경쟁력 강화

기업

항목	내용
해당부서	· 소재부품산업과
사업목적	· 경량소재부품 및 전후방 관련 기업 지원을 통한 지역경제 활성화 제고 · 경량소재기반 기업 육성을 통한 신규 아이템 개발 및 판로확대 지원 등
지원대상	· 경북지역에 소재하고 경량소재 관련 산업군에 종사하는 중소·중견기업
지원내용	· (기술 지원) 시제품 제작, 제품고급화, 국내·외 특허출원 · (사업화 지원) 디자인, 마케팅 - 1개 기업당 최대 1,500만원
담당기관	· 경북테크노파크(경량소재 융복합 기술센터) - 홈페이지: www.gbtp.or.kr - 문의처: 054-634-6495

4 지역지식재산 창출 지원(IP디딤돌 프로그램)

창업

기업

항목	내용
해당부서	· 소재부품산업과
사업목적	· 예비창업자의 아이디어를 지식재산 기반 창업 아이템으로 도출하여 창업까지 연계될 수 있도록 맞춤형 지원을 통한 혁신형 창업 유도
지원대상	· 경상북도 예비창업자 및 해당연도 창업자
지원내용	· 특허 기술권리화 무료 지원, 3D프린팅 도면설계 및 출력 지원 · 전문가 창업컨설팅, 무료변리상담 및 창업보육센터, 유관기관 연계 지원 · 창업자 후속 지원(IP디딤돌 기초상담 후 창업한 경우 선정 지원)
담당기관	· 경북북부지식재산센터 - 홈페이지: www.ripc.org - 문의처: 054-859-3093

5 메타버스 아카데미 운영

청년 특화

항목	내용
해당부서	· 메타버스혁신과
사업목적	· 4차산업혁명에 따라 제조업 중심의 지역산업의 디지털 전환 필요성 증대 · 기업이 필요로 하는 메타버스 인재양성으로 지역산업 활성화 기반 강화
지원대상	· 지역 4개 대학(포항공대, 금오공대, 안동대, 영남대) 재학생
지원내용	· 온라인 및 오프라인으로 메타버스, 디바이스, 게임엔진, AI, 빅데이터 등 교육, 기업탐방 및 취업 연계
담당기관	· 포항테크노파크 - 홈페이지: www.ptp.or.kr

6 특성화고 나노융합 기술 인력 양성

청년

항목	내용
해당부서	· 과학기술과
사업목적	· 나노융합산업의 발전을 위한 현장 인력 양성 · 차별화된 현장 교육을 통한 기업 맞춤형 교육 및 지역 일자리 창출
지원대상	· 경북권 16개 특성화고 3학년 재학생
지원내용	· 나노인프라를 활용한 전문 인력 양성 및 취업 지원
담당기관	· 포항공과대학교 나노융합기술원 - 홈페이지: www.nano.or.kr - 문의처: 054-279-0203

7 SW미래채움

전세대

항목	내용
해당부서	· 4차산업기반과
사업목적	· 양질의 체계적 SW교육 제공으로 정보소외지역 학생의 SW교육 격차 해소로 지역의 SW교육 자생력 강화에 기여
지원대상	· 도내 미취업청년, 경력단절여성, 퇴직전문가 등
지원내용	· 160시간 이상 SW강사양성 교육 프로그램 · 일자리 지원 : 교육을 통해 선발된 강사(60명 이상)를 사업 내 SW교육 강사로 활용 - 10개월 고용 유지, 주 15시간 이상 근무, 인건비 지원
담당기관	· 경북SW진흥본부 - 홈페이지: gbsw.or.kr - 문의처: 054-273-2178

8 인공지능대학원 지원

청년 특화

항목	내용
해당부서	· 4차산업기반과
사업목적	· 인공지능 핵심기술 및 고도의 학술연구를 통해 글로벌 경쟁력을 갖춘 AI 석·박사급 인재 육성
지원대상	· 포항공과대학교 인공지능대학원 진학예정자(석·박사)
지원내용	· AI 분야 융합 인재 양성 및 연구성과 달성을 위한 지원
담당기관	· 포항공과대학교 인공지능대학원 - 홈페이지: ai.postech.ac.kr - 문의처: 054-279-8404

9 지역지능화 혁신인재 양성

청년 특화

항목	내용
해당부서	· 4차산업기반과
사업목적	· 지역 특성화 민·군 ICT 지능화 융합 석·박사급 인력 및 재직자 고급 인력 양성을 통한 직업훈련
지원대상	· 지역 소재 기업 재직자(재직 기간 내 지역 소재 기업 재직 필)
지원내용	· 지역기업 재직자 석박사과정(민군ICT융합학과) 운영 및 등록금 지원 (최대 90%) - 산학공동연구(R&D), 각종 세미나 등 회의 개최 지원
담당기관	· 경북대학교 ICT융합연구센터 - 홈페이지: www.knu.ac.kr - 문의처: 053-950-7221

10 1인 미디어 콘텐츠산업 육성

창업 특화

항목	내용
해당부서	· 4차산업기반과
사업목적	· 경북 크리에이터의 전문적 성장지원 및 크리에이터의 성장단계별 육성 및 창업 활성화
지원대상	· (경산) 경북지역 거주자, 재학 및 재직자 대상 · (영천) 경북지역 청년창업가, 농·어촌/귀농인
지원내용	· 청년 크리에이터 아카데미 교육 - 미디어 콘텐츠 제작 및 MCN 연계 지원 - 네트워킹 및 역량교육 프로그램 제공 - 스튜디오 시민교육 및 시설·장비 무료 이용
담당기관	· 경북테크노파크 - 홈페이지: www.gbtp.or.kr - 문의처: 053-819-8172

11 지역기반 게임산업 육성

특화

항목	내용
해당부서	· 4차산업기반과
사업목적	· 경북 도내 콘텐츠 산업 거점 기반 확충과 지역 인적 인프라를 활용하여 전문 인재 육성 및 일자리 창출
지원대상	· 경북지역에 본사를 둔 게임기업 · 경북 이전을 희망하는 역외기업
지원내용	· 경북글로벌게임센터 운영, 게임인력 양성 및 역량 강화 · 게임기기 콘텐츠 제작 지원, 게임 스타트업 육성 지원, 마케팅 지원, 게임컨설팅, 게임 페스티벌, 강소기업 입주 지원 등
담당기관	· 경북테크노파크 - 홈페이지: www.gbtp.or.kr - 문의처: 053-819-8172

12 원전현장인력양성원 운영

청년

항목	내용
해당부서	· 원자력정책과
사업목적	· 원전 활성화 정책 기조에 맞춰 실무 역량을 갖춘 인재 양성과 기존 원전사업체 재직자들의 전문성 강화로 경북도의 원자력 산업 경쟁력 강화
지원대상	· (취업자과정) 경북 도내 일반인·미취업자 · (재직자과정) 한수원·협력사 등 재직자
지원내용	· 원전사업체 취업희망자 대상 맞춤형 교육 지원 · 원전사업체 재직자 대상 맞춤형 교육 지원 - 교육비 전액 지원, 기숙사 및 훈련장려금 지원(매월 40만원)
담당기관	· 원전현장인력양성원 - 홈페이지: www.inet.or.kr - 문의처: 054-624-4353

13 원자력 전문인력 양성

청년

항목	내용
해당부서	· 원자력정책과
사업목적	· 원전 집적지인 경북 내 교육 인프라를 구축하고 국내·외 원자력 정책과 환경변화에 적극 대응할 수 있는 원자력 전문인력 육성 및 지역인재 확보
지원대상	· 경북 도내 원자력 학과 및 전공 개설 대학·대학원 재학생
지원내용	· 원자력 전공학과 대학·대학원 교육 프로그램 지원 - 원자력 연구 및 실험·실습 관련 지원, 교육과정 운영 인프라 지원 - 국내·외 원자력 관련 학회 및 기술교류회, 취업세미나 개최 지원 등
담당기관	· (석박사과정) 포항공과대학교 - 홈페이지: www.postech.ac.kr · (학부과정) 동국대학교 WISE캠퍼스 - 홈페이지: wise.dongguk.ac.kr · (학부과정) 위덕대학교 - 홈페이지: www.uu.ac.kr

14 중소기업 정규직 프로젝트

청년 기업

항목	내용
해당부서	· 청년정책과
사업목적	· 결혼이민자, 새터민 등 취약계층 취업난 및 지역 중소기업 구인난 심화에 따른 고용 장려 · 일자리 미스매치 완화를 통한 취업 취약계층 일자리 창출
지원대상	· 기업 - 상시근로자 3인 이상 경상도 소재 중소기업 - 2개월 인턴과정 후 반드시 정규직원으로 고용가능한 기업체 · 인턴 - 미취업자로 주민등록상 경북도 거주자
지원내용	· 중소기업: 300만원(정규직 전환 후 3개월 차 150만원, 10개월차 150만원) · 근로자: 300만원(인턴 기간 2개월간 월 150만원씩/정규직 전환 시 근속장려금)
담당기관	· 경상북도 청년정책과 · 경상북도 시군 청년일자리 담당부서 - 문의처: 054-880-2753

15 경북형 지역뉴딜 벤처펀드

창업 기업 전세대

항목	내용
해당부서	· 기업지원과
사업목적	· 초기 우수 창업기업에 선제적으로 투자하고, 지속적인 모니터링을 통해 성장성이 인정되는 우수기업을 대상으로 적극적인 후속 투자 · 지역 내 본사, 지사, 연구소 기업, 투자 후 도내 이전기업, 4차산업 신기술 사업 분야 기업을 중점 발굴 및 육성
지원대상	· 경북 도내 및 이전하고자 하는 유망 스타트업 및 벤처·중소기업
지원내용	· 국내·외 민간 엑셀러레이터를 활용, 유망 벤처·창업기업 발굴 및 집중 투자
담당기관	· 경북테크노파크 기업성장지원센터 - 홈페이지: www.gbtp.or.kr - 문의처: 053-819-7055

16 전통시장 행복경영매니저 운영

신중년

항목	내용
해당부서	· 사회적경제민생과
사업목적	· 전통시장 경쟁력 강화 및 각종 공모사업 등 전통시장 활성화를 위한 행정 전문인력 지원
지원대상	· 포항 오천시장 등 16개 시군, 44개 시장 및 경북상인연합회
지원내용	· 전통시장 행복경영매니저 인건비 지원 - 월 급여 212만원 지원
담당기관	· 경상북도 사회적경제민생과 - 문의처: 054-880-2655 · 경상북도 시군 전통시장 담당부서

17 헴프산업 전문인력 양성

청년

항목	내용
해당부서	· 바이오생명산업과
사업목적	· 헴프산업 분야 기업경쟁력 확보와 인력수요 대응을 위한 전문인력 양성 교육 및 공동연구 지원
지원대상	· 안동과학대학교 바이오헴프과
지원내용	· 헴프산업 전문인력 교육, 장비 구축, 공동연구활동 - 현장 실무역량 강화를 위한 기초연구 및 전문 분야 양성 프로그램 운영, 자격증 교육, 장비 구축 - 헴프 관련 실무교육, 논문게재, 특허 출원
담당기관	· 안동과학대학교 - 홈페이지: asc.ac.kr

18 현실 청년 내일 채용 공제

신중년 기업

항목	내용
해당부서	· 경제정책노동과
사업목적	· 경북 도내 뿌리기업에 취업한 근로자의 자산 형성 지원을 통한 장기근속 유도 및 뿌리산업의 고용 활성화 제고
지원대상	· 만 35세 이상~59세 이하 뿌리기업 취업희망자 - 당해연도 3월 1일 이후 정규직으로 채용된 근로자 - 경상북도에 주민등록이 되어 있는 근로자 - 최저임금 이상 소득 근로자 - 경북 도내 소재한 뿌리산업 업종코드 해당 기업(5인 이상) 재직 근로자
지원내용	· 근로자·정부·지자체의 3자 적립을 통해 자산 형성 - (근로자 적립) 근로자 본인은 1년간 200만원 적립 - (정부·지자체→근로자) 취업지원금 1년간 300만원 지원 - 지원기간: 공제가입일로부터 1년간
담당기관	· 경상북도경제진흥원 - 홈페이지: www.gepa.kr - 문의처: 054-470-8588

19 뿌리산업 기업 도약장려금

신중년 전세대

항목	내용
해당부서	· 경제정책노동과
사업목적	· 경상북도 뿌리산업 고용 활성화를 위해 신규 고용 창출 기업에 장려금 지원 · 뿌리기업의 인력 채용에 대한 지원을 통해 고용 안정화 도모
지원대상	· 도내 주소지를 둔 사업장으로 뿌리산업 코드에 해당되는 기업 중 신규 채용한 사업주, 피보험자수 5인 이상 기업의 사업주 - 기간의 정함이 없는 근로계약 체결, 주 30시간 이상, 최저임금 120% 이상의 근로계약을 체결한 사업주
지원내용	· 사업주가 지급한 임금과 지급내역을 확인 후 1명당 월 100만원 지급 (최대 10개월 지원) - 지급하는 달을 기준으로 고용유지 확인 - 피보험자수의 100%까지 지급하되, 최대 30명 지원
담당기관	· 경북IT융합산업기술원 - 홈페이지: www.gitc.or.kr - 문의처: 053-245-5093

20 도농상생 일자리 채용

특화 전세대

항목	내용																																													
해당부서	· 경제정책노동과																																													
사업목적	· 농촌인구감소(고령화)에 따른 농업분야의 특화된 도시-유휴인력 공급 해소 및 인프라 구축																																													
지원대상	· 영천, 상주, 문경, 의성, 청송 안동 소재 농가 · 도농 일자리 매칭 및 일자리 지원 50,000건 ※ '24년 도농상생 일자리 채용사업 사전 구인 수요조사 내용																																													
지원내용	<table border="1"> <thead> <tr> <th>연번</th> <th>시군</th> <th>사업건수</th> <th>주요투입작물</th> <th>투입시기</th> </tr> </thead> <tbody> <tr> <td colspan="2">총계</td> <td colspan="3">50,000건</td> </tr> <tr> <td>1</td> <td>안동시</td> <td>5,000</td> <td>사과, 고추</td> <td>3~12월</td> </tr> <tr> <td>2</td> <td>영천시</td> <td>10,000</td> <td>마늘, 양파</td> <td>5~6월, 9~11월</td> </tr> <tr> <td>3</td> <td>상주시</td> <td>7,000</td> <td>포도, 오이, 꽃감 등</td> <td>3~11월</td> </tr> <tr> <td>4</td> <td>문경시</td> <td>7,000</td> <td>사과, 양파, 오미자, 고추 등</td> <td>3~12월</td> </tr> <tr> <td>5</td> <td>의성군</td> <td>5,000</td> <td>복숭아, 자두, 사과, 마늘</td> <td>5~6월, 9~11월</td> </tr> <tr> <td>6</td> <td>청송군</td> <td>8,000</td> <td>사과, 고추</td> <td>3~12월</td> </tr> <tr> <td>7</td> <td>청도군</td> <td>8,000</td> <td>감, 복숭아 등</td> <td>4월말~11월초</td> </tr> </tbody> </table>	연번	시군	사업건수	주요투입작물	투입시기	총계		50,000건			1	안동시	5,000	사과, 고추	3~12월	2	영천시	10,000	마늘, 양파	5~6월, 9~11월	3	상주시	7,000	포도, 오이, 꽃감 등	3~11월	4	문경시	7,000	사과, 양파, 오미자, 고추 등	3~12월	5	의성군	5,000	복숭아, 자두, 사과, 마늘	5~6월, 9~11월	6	청송군	8,000	사과, 고추	3~12월	7	청도군	8,000	감, 복숭아 등	4월말~11월초
연번	시군	사업건수	주요투입작물	투입시기																																										
총계		50,000건																																												
1	안동시	5,000	사과, 고추	3~12월																																										
2	영천시	10,000	마늘, 양파	5~6월, 9~11월																																										
3	상주시	7,000	포도, 오이, 꽃감 등	3~11월																																										
4	문경시	7,000	사과, 양파, 오미자, 고추 등	3~12월																																										
5	의성군	5,000	복숭아, 자두, 사과, 마늘	5~6월, 9~11월																																										
6	청송군	8,000	사과, 고추	3~12월																																										
7	청도군	8,000	감, 복숭아 등	4월말~11월초																																										
담당기관	· 유니밸류, 공감씨즈, 파트너스HR - 홈페이지: www.gbworkfarm.com - 문의처: 053-719-0345																																													

21 자동차부품 일자리 현실 청년 채용 지원금

신중년

항목	내용
해당부서	· 경제정책노동과
사업목적	· 도내 자동차부품 기업에 취업한 근로자에게 수당 지급을 통한 장기근속 유도 · 자동차부품 중소기업 취업 근로자에 임금격차 해소 및 생계부담 완화 지원
지원대상	· 도내 자동차부품 산업 일자리에 정규직으로 취업한 현실 청년(만 35세~59세) - '24년 3월 1일 이후 신규 채용된 기간 정함이 없는 근로자
지원내용	· 신규 채용된 현실 청년 150명 지원 - 취업 후 3, 6, 12개월에 고용유지 확인 후 100만원 지원(최대 300만원)
담당기관	· 경북PRIDE기업CEO협회 - 홈페이지: www.prideceo.or.kr - 문의처: 053-853-4361, 4363, 4364

22 자동차부품 기업 도약장려금

신중년 기업

항목	내용
해당부서	· 경제정책노동과
사업목적	· 도내 자동차부품 산업의 고용 활성화를 위해 신규 고용 창출 기업에 장려금 지원 · 도내 자동차부품 산업 중 중소기업의 인력 채용 지원을 통해 고용안정화 도모
지원대상	· 신규 채용한 도내 자동차부품 기업 중 참여 신청 직전 3개월간 평균 피보험자수 5인 이상 기업의 사업주 · '24년 3월 1일 이후 기간 정함이 없는 근로자로 만 35세 이상 신규 채용하는 기업 (소급적용 가능-기업도약보장패키지 사업 시작 시점) · 근로계약서 상 최저임금 100% 이상 근로계약 체결하고 실질 임금은 최저임금의 120% 이상 지급하는 사업주
지원내용	· 자동차부품 기업 신규고용창출 147명 지원 - 사업주가 지급한 임금 내역 확인 후 1명당 월 100만원 지급(최대 1,000만원) - 피보험자수의 100%까지 지급하되, 최대 30명 지원 - 신규 채용 후 2개월 이상 고용 유지한 근로자에 대해 채용일로부터 최대 10개월간 지원금 지급, 최초 2개월간의 지원금은 1회차에 일시 지급하고, 이후 매월 지급
담당기관	· 경북하이브리드부품연구원 - 홈페이지: www.ghi.re.kr - 문의처: 054-330-8032

23 자동차부품 기술 인력 양성

전세대

항목	내용				
해당부서	· 경제정책노동과				
사업목적	· 산업구조변화대응 등 특화훈련으로 자동차부품산업 분야 신규 구직자의 직무역량향상 지원을 통한 기업경쟁력 확보				
지원대상	· 2023년 산업구조변화대응 등 특화훈련 참여 실업자 110명 · 자동차부품산업 관련 훈련과정 개설 훈련기관 · 자동차부품산업 훈련과정 수료 후 해당 산업 기업에 취업한 훈련생				
지원내용	· 사업별로 기존 지원사항에 더하여 추가적으로 훈련수당, 재료비 우대 <table border="1" style="margin: 10px auto;"> <thead> <tr> <th>훈련수당</th> <th>재료비</th> </tr> </thead> <tbody> <tr> <td>총 훈련 140시간 이상* (1일 5시간 이상 훈련)1인당 월 2만원 지원 ※ 최대 120일 지원</td> <td>총 훈련 140시간 이상* (1일 5시간 이상 훈련)1인당 월 1만원 지원 ※ 최대 120일 지원</td> </tr> </tbody> </table> * 단위 기간별 총 140시간 이상, 하루 소정 훈련시간 5시간 이상	훈련수당	재료비	총 훈련 140시간 이상* (1일 5시간 이상 훈련)1인당 월 2만원 지원 ※ 최대 120일 지원	총 훈련 140시간 이상* (1일 5시간 이상 훈련)1인당 월 1만원 지원 ※ 최대 120일 지원
훈련수당	재료비				
총 훈련 140시간 이상* (1일 5시간 이상 훈련)1인당 월 2만원 지원 ※ 최대 120일 지원	총 훈련 140시간 이상* (1일 5시간 이상 훈련)1인당 월 1만원 지원 ※ 최대 120일 지원				
담당기관	· 경북지역인적자원개발위원회 - 홈페이지: www.gbhrd.or.kr				

24 경북일자리종합센터 운영

항목	내용
해당부서	· 경제정책노동과
사업목적	· 구인·구직 알선, 취업정보 제공 등을 통한 일자리 미스매치 완화 · 청년대상 교육 및 컨설팅 등을 통한 취업역량 강화
지원대상	· 경북 도내 거주자
지원내용	· 구직자 '일자리 잡(JOB)는 날' 운영 · 중장년 구직자 면접비 지원 · 특성화고 굿잡 취업아카데미 · 기업 맞춤형 교육 · 구직자 동행면접 및 내방면접 지원 · 일자리 상담업무 담당자 워크숍
담당기관	· 경상북도경제진흥원 - 홈페이지: gbwork.kr - 문의처: 054-470-8553

25 시군 취업지원센터 활성화

항목	내용	
해당부서	· 경제정책노동과	
사업목적	· 지역 실정에 맞는 수요자 맞춤형 취업컨설팅으로 구인·구직자 일자리 알선을 통한 고용 증대 및 경제 활성화	
지원대상	· 경북 도내 거주자	
지원내용	· 구직자 취업특강 · 채용박람회	· 기업체 인사노무 담당자 간담회 · 산업 맞춤형 인력 양성교육
담당기관	· 김천시취업지원센터 - ☎ 054-461-5522 · 구미시취업지원센터 - ☎ 054-442-8770 · 칠곡군취업지원센터 - ☎ 054-970-1961 · 포항시취업지원센터 - ☎ 054-278-5140	· 경주시취업지원센터 - ☎ 054-742-4426 · 영주시취업지원센터 - ☎ 054-637-9890 · 상주시취업지원센터 - ☎ 054-973-7016 · 영천시취업지원센터 - ☎ 054-330-0914

26 공예업체 인턴 지원

항목	내용
해당부서	· 문화예술과
사업목적	· 지역 내 영세 공예업체에 대한 재정·인력 지원을 통해 인력 및 운영난을 해소하고 청년일자리 창출하기 위함
지원대상	· (기업) 도내 공예업체 중 사업자등록을 필한 업체 · (인력) 당해년 기준 55세 이하, 주소지 혹은 등록기준지가 경북으로 되어 있는 자 (공예 관련 졸업자, 입상자, 취미교실 수료자 우선 순위)
지원내용	· 1개 업체당 인턴 1명 인건비 지원(인건비의 70%)
담당기관	· 경상북도 문화예술과 - 홈페이지: www.gb.go.kr - 문의처: 054-880-3136



27 경북콘텐츠기업지원센터 운영

특화

항목	내용
해당부서	· 문화산업과
사업목적	· 지역 ICT 융복합 콘텐츠 기반 기업지원 생태계 허브 구축을 통한 지역경제 혁신성장 및 콘텐츠 기업진흥 원스톱 지원
지원대상	· 7년 이하 콘텐츠기업(스타트업)
지원내용	· 7년 이하 콘텐츠기업 대상 입주공간 및 성장 지원 - 콘텐츠 IP 개발 및 상용화 지원
담당기관	· 경북콘텐츠기업지원센터 - 홈페이지: www.gbcep.or.kr - 문의처: 054-256-3802

28 문화재 돌봄

취약층

항목	내용
해당부서	· 문화유산과
사업목적	· 문화재 및 지역향토유산에 대한 상시관리 및 경미보수 활동을 통해 사후 보수부담을 경감하고, 일자리 창출을 통한 지역경제 활성화
지원대상	· 만 18세 이상 성인남녀이며, 문화재와 관리업무에 관심이 있으며 해당 업무를 수행하는데 지장이 없는 자 - 문화재수리기능자(한식목공, 번와와공, 조경, 한식미장) 자격증 소지자 우대
지원내용	· 도내 문화재 보수 및 경미한 문화재 수리, 환경정비 담당 인력채용 및 인건비 지원 - 한시계약직
담당기관	· 경북북부 문화재돌봄센터((사)한문화유산) - 홈페이지: gbdb.or.kr - ☎ 054-853-5800 · 경북남부 문화재돌봄센터((사)신라문화원) - 홈페이지: www.silla.or.kr - ☎ 054-777-1950 · 경북서부 문화재돌봄센터((사)교남문화유산) - 홈페이지: gyonam.com - ☎ 054-715-5080

29 경북관광기업지원센터 운영



항목	내용
해당부서	· 관광정책과
사업목적	· 지역기반 관광기업의 체계적·맞춤형 육성지원으로 경북 관광활성화 및 지역 관광기업 성장거점 마련
지원대상	· 경북 관광기업
지원내용	· 경북 관광기업 지원 - 지역기반 관광스타트업 발굴·육성 및 판로개척 지원 - 관광기업 역량 및 협력네트워크 강화 - 관광 인재육성 및 산학 연계 인턴 지원 등
담당기관	· 경북관광기업지원센터 - 홈페이지: gb.tourbiz.or.kr - 문의처: 054-745-7002~8

30 관광안내소 전문 인력배치



항목	내용
해당부서	· 관광마케팅과
사업목적	· 방문 관광객에 대한 도내 관광정보 안내 및 편의제공을 통해 경북의 이미지 제고
지원대상	· 외국어능통자(외국어 자격증 보유)
지원내용	· 인건비 지원
담당기관	· 경북관광협회 - 홈페이지: www.gogbta.or.kr - 문의처: 054-745-0750

31 도시숲 정원관리인 운영



항목	내용
해당부서	· 산림산업관광과
사업목적	· 도시경관 개선 및 양성된 시민정원사와 참여자에게 현장경험의 기회를 제공
지원대상	· 구미시/칠곡군에 거주하는 만 18세 이상인 자 - 전문관리인(시민정원사): 정원전문가교육기관 외 기관·단체의 시민정원사 양성교육을 이수한 사람 - 일반관리인: 취업취약계층 및 여성에 해당하는 자 우선 선발
지원내용	· 1개단(시민정원사 1명 + 취약계층 4명) 선발 교육 후, 해당 시군 내 도시숲·정원에서 가꾸기(가드닝) 활동 수행(총 5개단 구성) - 인건비 지원(1개 단별 비용 구성) ▶ 시민정원사(전문관리인): 일 81,460원×8개월(월 25일)×1명 ▶ 취약계층(일반관리인): 일 76,960원×8개월(월 25일)×4명
담당기관	· 구미시 공원녹지과 - 문의처: 054-480-5583 · 칠곡군 산림조합 - 문의처: 054-974-0204

32 산촌생태마을 운영매니저 지원



항목	내용
해당부서	· 산림산업관광과
사업목적	· 산촌생태마을 운영·관리 및 마을운영 업무를 지원함으로써 마을사업 추진의 효율성과 운영 및 활성화에 기여
지원대상	· 경상북도 거주자 - 고교 혹은 대학 재학생
지원내용	· 산촌생태마을 운영매니저 인건비 및 활동비 지원 · 산촌생태마을 운영 지원
담당기관	· 경상북도 산림산업관광과 - 홈페이지: www.gb.go.kr - 문의처: 054-880-3624

33 숲해설 위탁 운영

전세대

항목	내용
해당부서	· 산림산업관광과
사업목적	· 산림복지전문업(숲해설업) 위탁 운영을 통한 고용안정 확보 · 도내 휴양림, 수목원, 숲길 등을 찾는 국민들에게 전문적인 숲해설 서비스 제공
지원대상	· 공고일 기준 경북 도내 해당 기초지자체 거주자(주민등록상)이며 만 19세 이상인 자 · 「산림교육의 활성화에 관한 법률」제10조제1항 규정에 따른 산림교육전문가(숲해설가) 자격을 취득하였으며, 그 자격이 유효한 자
지원내용	· 산림복지전문업(숲해설업) 위탁 운영을 통한 숲해설가 채용 및 인건비 지원 - 일급 76,960원 지급
담당기관	· 경상북도 산림자원개발원 - 홈페이지: www.gb.go.kr - 문의처: 054-840-8246

34 유아숲교육 위탁 운영

전세대

항목	내용
해당부서	· 산림산업관광과
사업목적	· 산림복지전문업(유아숲교육) 위탁 운영을 통한 고용안정을 확보하고, 도내 유아숲체험원을 찾는 유아들에게 전문적인 유아숲교육서비스 제공
지원대상	· 산림복지전문업(유아숲교육업 등) 소속 유아숲지도사
지원내용	· 유아숲지도사 채용 및 인건비 지원 - 73,280원/일, 1,914,440원/월
담당기관	· 경상북도 산림산업관광과 - 홈페이지: www.gb.go.kr - 문의처: 054-880-3633

35 경북청년 예비창업가 육성 지원

청년 창업

항목	내용
해당부서	· 청년정책과
사업목적	· 좋은 아이템과 기술력을 갖고 있는 예비 또는 초기 청년창업가들에게 사업화 지원으로 청년창업 촉진
지원대상	· 만 39세 이하 예비 및 창업 1년 이내인 자
지원내용	· 1명당 창업활동비 15백만원 지원 - 상품화 제작, 마케팅, 시장개척, 지식재산권 인증 등 창업활동비 - 창업컨설팅, 창업교육 등 간접 지원

※ 경북 21개 시군(성주 제외)	· 의성군: 054-830-6258
· 포항시: 054-270-2834	· 청송군: 054-870-6454
· 경주시: 054-760-7967	· 영양군: 054-680-6583
· 김천시: 054-420-6703	· 영덕군: 054-730-6335
· 안동시: 054-840-5310	· 청도군: 054-370-2235
· 구미시: 054-480-2702	· 고령군: 054-950-6589
· 영주시: 054-639-6152	· 칠곡군: 054-979-6547
· 영천시: 054-330-6706	· 예천군: 054-650-6860
· 상주시: 054-537-7140	· 봉화군: 054-679-6188
· 문경시: 054-550-6766	· 울진군: 054-789-6472
· 경산시: 053-810-5115	· 울릉군: 054-790-6258

담당기관

36 청년 창업제품 판로개척 지원



항목	내용
해당부서	· 청년정책과
사업목적	· 유통·판로확보에 어려움을 겪고 있는 청년 창업기업에 다양한 판로 지원
지원대상	· 사업자등록증상 소재지 경북 및 대표자 나이 만 39세 이하인 기업
지원내용	<ul style="list-style-type: none"> · 온라인 판매플랫폼 운영 <ul style="list-style-type: none"> - 사업내용: 채널별 「경상북도 청년 CEO관」 페이지 개설, 참가기업 프로모션 통해 홍보 및 판매 - 지원내용: 경북 청년창업제품 전용 기획전 개설 및 운영, 플랫폼 내 광고, 할인쿠폰 발행 지원 등 · TV홈쇼핑 판매 지원 <ul style="list-style-type: none"> - 사업내용: TV홈쇼핑 채널 입점 및 판매 지원 - 지원내용: 방송 콘텐츠 제작 및 방송 송출 등 판매 지원 · 청년창업제품 기획전 SNS마케팅 지원 <ul style="list-style-type: none"> - 사업내용: 청년창업제품 온라인 플랫폼별 기획전 온라인 홍보 - 지원내용: 2040 주요 구매연령대를 타겟으로 한 SNS 타겟광고 운영 등 · 국내박람회 「MEGASHOW(메가쇼)」 참가 지원 <ul style="list-style-type: none"> - 사업내용: 국내 최대 규모 종합 소비재 박람회 「메가쇼」 경상북도 청년창업관 1회 참가 지원
담당기관	<ul style="list-style-type: none"> · 경상북도경제진흥원 - 홈페이지: www.gbwork.kr - 문의처: 054-470-8572

37 청년창업 지역정착 지원



항목	내용
해당부서	· 청년정책과
사업목적	· 경북 청년인구 유입을 위해 지역자원을 활용하여 경북 도내 창업 및 지역정착으로 지역경제 활성화에 기여하는 청년 창업가 육성
지원대상	<ul style="list-style-type: none"> · 경북 외 거주자 중 경북 모집지역*에 창업을 희망하는 청년 (개인 또는 최대 2명 1팀으로 참여 가능) * 경상북도 14개 시군(경주시, 김천시, 안동시, 구미시, 영천시, 상주시, 의성군, 영양군, 청도군, 고령군, 칠곡군, 예천군, 봉화군, 울진군)
지원내용	<ul style="list-style-type: none"> · 사업화자금 및 정착활동비(1인당 2,000만원) 최대 2년간 지원 · 교육 및 멘토링, 판로 지원 등
담당기관	<ul style="list-style-type: none"> · 경상북도경제진흥원 - 홈페이지: www.gbwork.kr - 문의처: 054-995-9946

38 청년애(愛) 꿈수당 지원



항목	내용
해당부서	· 청년정책과
사업목적	<ul style="list-style-type: none"> · 도내 청년 및 실망실업자의 구직활동을 장려하고 청년 일자리 매칭활성화 · 취업 청년의 실질적 임금 수준을 높이고 취업 초기 안정적 지역정착 환경 조성
지원대상	· 도내 구직·근로활동을 하는 만 19세~39세 청년
지원내용	<ul style="list-style-type: none"> · 면접수당 지원 <ul style="list-style-type: none"> - 7만원 지원(최대 5회) · 취업성공수당 지원 <ul style="list-style-type: none"> - 도내 중소기업 최초 취업 시 50만원 지원(1회) · 근속장려수당 지원 <ul style="list-style-type: none"> - 도내 중소기업에서 1년 이상 근무 시 120만원 지급(월10만원×12개월, 4회)
담당기관	<ul style="list-style-type: none"> · 경상북도경제진흥원 - 홈페이지: 청년애꿈수당.kr - 문의처: 054-470-8567

39 청년근로자 행복카드 지원

청년

항목	내용
해당부서	· 청년정책과
사업목적	· 건강관리, 여가활동, 자기계발 등 지원을 통한 중소기업 취업 청년의 복지 향상 · 취업 초기 청년의 안정적 지역 정착 및 장기재직 유도를 통한 중소기업 인력난 해소
지원대상	· 경북 도내 중소·중견기업에 근무 중인 만 19세~39세 청년
지원내용	· 1인당 복지포인트(100만원) 지급(1차 50만원, 6개월 근무시 50만원 추가 지원) · 중소기업 청년 근로자의 복지활용 비용 지원 (자기계발, 문화여가, 건강관리, 가족친화 등)
담당기관	· 경상북도경제진흥원 - 홈페이지: 청년애꿈수당.kr - 문의처: 054-470-8567

40 청년근로자 사랑채움

청년

항목	내용
해당부서	· 청년정책과
사업목적	· 미혼 청년근로자의 목돈마련을 통한 경제적 부담완화 및 자립기반 구축 지원 · 조기 이직 방지를 통한 장기 재직 유도로 중소기업 구인난 해소
지원대상	· 경북 도내 중소기업에 근무 중인 만 19세~39세 미혼 청년 - (주소) 경북 내 주민등록(사업공고일 기준, 사업기간 동안 유지) - (임금) 2024년 기준 중위소득 150%(3,342,668원) 이하인 자
지원내용	· 청년근로자 자산형성 지원(2년 만기예금, 1,060만원+이자) - 청년적립금 360만원(매월 15만원, 총 24회 적립) - 지자체 지원금 700만원(분기당 175만원, 총 4회 적립)
담당기관	· 경상북도경제진흥원 - 홈페이지: www.gbwork.kr - 문의처: 054-470-8567

41 경북 청년CEO 심화육성 지원

청년

창업

항목	내용
해당부서	· 청년정책과
사업목적	· 초기 청년창업가 중 우수 청년CEO를 발굴·육성 및 재창업의 열의가 있는 청년CEO에게 재도약 기회 제공으로 지역 대표 청년기업으로 육성
지원대상	· 도내 만 39세 이하의 경북청년CEO · 청년CEO [심화과정]: 20명 - 도내 시군 청년예비창업가 육성사업 기 수료자 · 청년CEO [일반과정]: 10명 - 도내 사업장을 둔 1년 이상 3년 이하의 만 39세 이하 청년창업자
지원내용	· 선정기업 활동비 지원 - 창업공간, 상품화 제작, 시장개척, 홍보 등 창업활동비(1,500만원/1인·팀) ▶ 본인부담: 지원금의 10% 이상 현금부담 예시) 1,500만원 지원 → 150만원(본인부담금 입금된 사업비 통장 제출 후 지급) · 선정기업 창업실무교육 지원 - 창업컨설팅, 창업교육, 마케팅, 판로 지원 등 간접 지원 - 시제품 제작, 마케팅, 인증 지원 등 맞춤형 사업 지원
담당기관	· 경북테크노파크 경북청년창업지원센터 - 홈페이지: www.gbtp.or.kr - 문의처: 053-819-3073

42 경력단절여성 새일여성인턴 지원

취약층 기업

항목	내용
해당부서	· 여성아동정책관
사업목적	· 도내 경력단절여성 및 결혼이민여성에게 현장 실무연수 기회를 제공하여 취업 후 직장에 적응할 수 있도록 지원
지원대상	· 새일센터에 구직 등록(필수)한 미취업 여성 및 결혼이민여성
지원내용	· 구직등록한 미취업 여성을 채용한 기업에 지원(1인 총액 380만원) - 인턴연계기업에 인턴기간(3개월) 동안 매월 80만원씩 지급 - 인턴 종료 후 정규직 전환 6개월 이상 고용 유지한 경우: 기업(새일고용장려금 80만원), 인턴(근속장려금 60만원)
담당기관	<ul style="list-style-type: none"> · 경북광역새일센터 - ☎ 054-650-7990 · 영주새일센터 - ☎ 054-634-3225 · 경산새일센터 - ☎ 053-667-6880 · 영천새일센터 - ☎ 054-339-7759 · 경주새일센터 - ☎ 054-744-1901 · 칠곡새일센터 - ☎ 054-973-7016 · 구미새일센터 - ☎ 054-456-9494 · 포항새일센터 - ☎ 054-278-4410 · 김천새일센터 - ☎ 054-430-1179

43 다문화가족 방문교육

전세대

항목	내용
해당부서	· 외국인공통체과
사업목적	· 경제적·지리적 이유로 집합교육에 참여하기 어려운 다문화가족을 대상으로 찾아가는 한국어교육 및 부모교육 제공
지원대상	· 다문화가족 - 한국어교육서비스, 부모교육서비스, 자녀생활서비스 등 방문교육서비스를 이용하고자 하는 가족센터 이용 다문화가족 · 교육지도사 - 방문교육지도사 또는 가족생활지도사 형태로 채용 - 건강가정사, 보육교사, 교원(유치원교사자격 포함) 자격을 보유한 전문학사 학위 이상 소지자(만 60세 미만)

지원내용

- 다문화가족
- 한국어교육서비스, 부모교육서비스, 자녀생활서비스로 나뉘며, 방문교육 지도사(한국어교육지도사, 생활지도사)가 가정을 직접 방문하여 맞춤형서비스를 제공함으로써 대상자의 한국어 능력 향상 및 자녀 양육 역량 강화, 자아·정서·사회성 발달을 도모

항목	한국어교육서비스	부모교육서비스	자녀생활서비스
대상	· 입국 5년 이하의 결혼이민자 · 중도입국자	· 임신·출산·영아기 (임신 중~생후 12개월 이하) · 유아기 (12개월 초과~48개월 이하) · 아동기 (48개월 초과~12세 이하)	· 만 3세~12세 이하 문화가족자녀 · 중도입국자녀
내용	· 한국어교육 1~4단계 · 어휘, 문법, 화용, 문화	· 자녀양육 지원을 위한 부모교육 · 가족상담 및 정서 지원 서비스 · 기타 한국생활에 필요한 정보제공	· 인지 영역-독서코칭, 숙제지도 · 자아·정서·사회성 영역 · 문화역량강화 영역 · 시민교육 영역
서비스 제공시간	· 1회(80회) · 주 2회, 회당 2시간	· 1회(40회) · 주 2회, 회당 2시간 · 생애주기별 총 3회 지원	· 1회(80회) · 주 2회, 회당 2시간
기타	· 소득기준에 따라 시간당 본인부담금 차등 부담		

- 교육지도사
- 시간제 일자리(계약직) 및 수당 지급(시급 14,916원으로 주휴수당 포함)
- 평균 주 16시간 근무(4가정 담당, 가정당 주 2회, 회당 2시간 활동)

담당기관

- 김천시 가족센터 - ☎ 054-439-8280
- 포항시 가족센터 - ☎ 054-244-9040
- 울진군 다문화가족지원센터 - ☎ 054-783-8988
- 칠곡군 가족센터 - ☎ 054-975-0834
- 봉화군 다문화가족지원센터 - ☎ 054-673-9023
- 구미시 다문화가족지원센터 (경상북도거점센터) - ☎ 054-464-0545
- 안동시 다문화가족지원센터 - ☎ 054-853-3111
- 예천군 건강가정·다문화가족지원센터 - ☎ 054-654-4321
- 경주시 건강가정·다문화가족지원센터 - ☎ 054-743-0773
- 영주시 가족센터 - ☎ 054-635-5431
- 청송군 다문화가족지원센터 - ☎ 054-870-6790
- 영덕군 가족센터 - ☎ 054-730-7383
- 성주군 가족센터 - ☎ 054-982-9810
- 경산시 가족센터 - ☎ 053-816-4072
- 고령군 다문화가족지원센터 - ☎ 054-956-1366
- 울릉군 가족센터 - ☎ 054-791-0205
- 청도군 건강가정·다문화가족지원센터 - ☎ 054-373-8135
- 문경시 가족센터 - ☎ 054-554-5591
- 영양군 다문화가족지원센터 - ☎ 054-683-5432
- 의성군 가족센터 - ☎ 054-832-5440
- 영천시 다문화가족지원센터 - ☎ 054-334-2662

44 다문화가족 통번역서비스 지원

전세대

항목	내용
해당부서	· 외국인공동체과
사업목적	· 결혼이민자를 통번역 전문인력으로 양성하여 다문화가족에게 언어서비스 제공 및 결혼이민자에게 경제활동 기회 제공
지원대상	· 수혜자 - 의사소통을 지원받고 싶은 결혼이민자 - 다문화가족을 지원하는 개인 또는 기관 · 구직자 - 결혼이민자로 한국어와 출신국 언어로 통번역이 가능한 자 - 한국어능력시험(TOPIK) 기준 4급 이상
지원내용	· 수혜자 - 입국초기 상담, 국적체류 관련 정보 제공, 교육과정 통역, 가족 간 의사소통, 공공기관 이용, 위기상황 시 긴급 지원 · 구직자 - 인건비 지원(4대보험 가입, 퇴직금 등) - 주 40시간 근무(주 5일)
담당기관	<ul style="list-style-type: none"> · 김천시 가족센터 - ☎ 054-439-8280 · 포항시 가족센터 - ☎ 054-244-9040 · 울진군 다문화가족지원센터 - ☎ 054-783-8988 · 칠곡군 가족센터 - ☎ 054-975-0834 · 봉화군 다문화가족지원센터 - ☎ 054-673-9023 · 구미시 다문화가족지원센터(경상북도거점센터) - ☎ 054-464-0545 · 안동시 다문화가족지원센터 - ☎ 054-853-3111 · 예천군 건강가정·다문화가족지원센터 - ☎ 054-654-4321 · 경주시 건강가정·다문화가족지원센터 - ☎ 054-743-0773 · 영주시 가족센터 - ☎ 054-635-5431 · 울릉군 가족센터 - ☎ 054-791-0205 · 청송군 다문화가족지원센터 - ☎ 054-870-6790 · 영덕군 가족센터 - ☎ 054-730-7383 · 성주군 가족센터 - ☎ 054-982-9810 · 경산시 가족센터 - ☎ 053-816-4072 · 고령군 다문화가족지원센터 - ☎ 054-956-1366 · 청도군 건강가정·다문화가족지원센터 - ☎ 054-373-8135 · 문경시 가족센터 - ☎ 054-554-5591 · 영양군 다문화가족지원센터 - ☎ 054-683-5432 · 의성군 가족센터 - ☎ 054-832-5440 · 영천시 다문화가족지원센터 - ☎ 054-334-2662

45 지역급식관리지원센터

청년

항목	내용
해당부서	· 식품의약과
사업목적	· 어린이집, 유치원 등 영양사가 없는 어린이급식소 위생·영양 관리 지원으로 어린이 식생활 개선 및 안전한 급식환경 조성 · 시군별 어린이급식관리지원센터 내 영양사 등 전문인력 일자리 창출
지원대상	· 영양사 자격증(주로 청년)
지원내용	· 급식 지원이 어려운 지역 내 급식 관리 위탁 · 인력계약직(영양사 자격) 인건비 지원
담당기관	<ul style="list-style-type: none"> · 포항시 I 한동대학교(위탁) - ☎ 054-247-3094 · 포항시 II 포항대학교(위탁) - ☎ 054-255-7801~6 · 울릉군 포항대학교(위탁) - ☎ 054-255-7801~6 · 경주시 위덕대학교(위탁) - ☎ 054-760-1070 · 울진군 위덕대학교(위탁) - ☎ 054-760-1070 · 영덕군 위덕대학교(위탁) - ☎ 054-760-1070 · 안동시 안동대학교(위탁) - ☎ 054-820-6661 · 구미시 구미대학교(위탁) - ☎ 054-443-0270 · 상주시 경북대학교 상주캠퍼스(위탁) - ☎ 054-533-1688 · 경산시 대구가톨릭대학교(위탁) - ☎ 053-850-2796 · 영천시 대구가톨릭대학교(위탁) - ☎ 053-859-1495 · 영주시 경북전문대학교(위탁) - ☎ 054-630-5095 · 청송군 경북전문대학교(위탁) - ☎ 054-630-5095 · 영양군 경북전문대학교(위탁) - ☎ 054-630-5095 · 고령군 대구보건대학교(위탁) - ☎ 053-320-4572 · 청도군 대구한의대학교(위탁) - ☎ 054-373-2218 · 성주군 대구한의대학교(위탁) - ☎ 054-931-6490 · 칠곡군 대구한의대학교(위탁) - ☎ 054-974-2501 · 예천군 경북전문대학교(위탁) - ☎ 054-630-5095 · 봉화군 경북전문대학교(위탁) - ☎ 054-630-5095 · 김천시 어린이급식관리지원센터 - ☎ 054-431-9011 · 문경시 어린이급식관리지원센터 - ☎ 054-556-3396 · 의성군 어린이급식관리지원센터 - ☎ 054-832-7781

46 경북 신중년 일자리 지원
- 퇴직(예정)근로자 이·전직 준비 지원

신중년

항목	내용
해당부서	· 경제정책노동과
사업목적	· 퇴직(예정)근로자에 대해 생애경력설계 및 전직스쿨 프로그램을 제공함으로써 퇴직에 따른 불안감을 해소하고 체계적인 이·전직 준비 지원 및 취업 지원 서비스 제공
지원대상	· 생애경력설계 프로그램 - 경북 동남부권(포항·경주·경산·영천지역) 만 40세~65세 퇴직(예정)자 및 취업희망자 · 전직스쿨 프로그램 - 경북 동남부권(포항·경주·경산·영천지역) 기업 재직 근로자 (퇴직 전 재취업 지원 서비스 제공이 필요한 재직 근로자)
지원내용	· 생애경력설계 프로그램 - 생애경력설계 기회 및 재취업 역량 강화 이론/실습 교육 지원 - 취업 지원 수당지급 ▶ 취업성공수당: 생애경력설계 수료자 중 취업자 50만원 지원 ▶ 현실청년(4060) 고용수당: 생애경력설계 수료자를 1개월 이상 채용한 기업 대상 1인당 100만원 지원 · 전직스쿨 프로그램 - 퇴직 전 자기이해, 경력설계 준비 관련 이론/실습 교육 지원
담당기관	· 경북동부경영자협회 - 홈페이지: www.geea.or.kr - 문의처: 054-278-5140~1

47 경북 신중년 일자리 지원
- 퇴직 기술인력을 활용한 기업 기술고도화 및 사업다각화 지원

신중년 기업

항목	내용
해당부서	· 경제정책노동과
사업목적	· 경북 중견 및 중소기업 중심의 제조업 신규 고용 확산과 핵심 퇴직인력의 연계를 통한 기업 경쟁력 강화와 실업률 제고
지원대상	· 기업 - 경북 소재 기업(자동차부품업 제외) · 인력 - 고숙련 퇴직 기술인력(아래 요건 중 1개 이상 충족 필요) ▶ 퇴직 후 3년 이내/동일계통 15년 이상 경력자/기술지도사, 기술거래사, 경영지도사/경력 관련 분야 학위 취득자
지원내용	· 기술고도화를 위한 제품경쟁력 향상(공정개선·품질개선), 신제품 개발 등에 필요한 재료비, 기술진단·컨설팅 및 R&D 지원 - 사업화(대체산업 전환 및 확대)를 위한 시제품 개발·제작·인증 등에 필요한 재료비, 기술진단·컨설팅 및 R&D 지원 - 지원기업별 신규 채용 2명 이상 고용약정 필수
담당기관	· 경북산학융합원 - 홈페이지: www.giaci.or.kr - 문의처: 054-478-6946

48 경북 신중년 일자리 지원
- 경북 현실청년 로컬 소셜 스타트업 지원

신중년 창업

항목	내용
해당부서	· 경제정책노동과
사업목적	<ul style="list-style-type: none"> · 지역기반이 약한 인구감소지역에서 현실청년인 핵심생산인구(40~60세대)의 경제활동 강화 및 지속 가능한 재도약 기반을 마련하여 지속적으로 정주할 수 있고 창업할 수 있는 비즈니스모델 발굴 · 지역 특산물 혹은 지역의 특색을 살린 창업 아이템으로 사람과 지역이 상생할 수 있는 여건을 마련함과 동시에 삶의 질 개선 기반 마련
지원대상	<ul style="list-style-type: none"> · 만 40세~64세 이하의 대한민국 국민 - 창업팀 기준 ▶ 연령기준: 2024년 1월 1일 기준 만 40세~64세 이하 ▶ 고용상태: 미취업자(실업자 + 비경제활동인구) 및 이에 준하는 자 ▶ 지역요건: 창업 사업장의 소재지가 반드시 경상북도에 소재할 것 * 단, 인구 감소 지역 및 경북 북부지역, 2인 이상으로 구성된 창업팀 등 우선 선발
지원내용	<ul style="list-style-type: none"> · 창업팀 5개팀 내외 선정 지원 - 창업자금: 운영경비, 사업모델 개발비, 홍보 및 마케팅 등 창업에 필요한 자금 - 사업비 배정: 창업팀 선정 후 최대 2,000만원 (기술 전수 창업팀의 경우 최대 3,000만원)
담당기관	<ul style="list-style-type: none"> · 지역과소셜비즈 - 홈페이지: www.sebiz.or.kr - 문의처: 053-242-5004

49 맞춤형 점프 업(業) 도약 지원

신중년

항목	내용
해당부서	· 경제정책노동과
사업목적	· 신중년(현실청년4060)세대의 노동시장 재진입과 자존감 향상, 구직 관련 정보제공 및 사회적 네트워크 활성화 유도
지원대상	· 경북 도내 현실청년(만 40세~64세) 및 중소기업·소상공인
지원내용	<ul style="list-style-type: none"> · 중·장년 원스톱 고용서비스 제공 · 중·장년 취업(경영 애로기업) 컨설팅 및 교육 · 취업성공수당 지원 - 취업역량교육 수료 후 구직자 취업성공수당 지원 ▶ 60명×50만원 지원 · 일자리 창출 활성화를 위한 간담회
담당기관	<ul style="list-style-type: none"> · 경상북도경제진흥원 - 홈페이지: www.gbwork.kr - 문의처: 054-472-2986

50 사회복지시설 종사자 대체인력 지원

전세대

항목	내용
해당부서	· 사회복지과
사업목적	· 사회복지시설 종사자의 휴가, 교육, 경·조사 등 단기간 결원으로 인한 돌봄서비스의 질적 저하 방지 및 업무 공백 최소화, 종사자의 휴식 보장 등 안정된 시설 운영으로 양질의 일자리 환경을 조성
지원대상	<ul style="list-style-type: none"> · 대상시설 <ul style="list-style-type: none"> - 사회복지사업법 제2조제4호에 의한 사회복지시설 중 아동, 노인, 장애인 시설은 모두 해당되며, 그 외 시설은 지역특성 및 사업운영 여건에 따라 조정 운영 - 단, 영유아보육법에 따른 어린이집, 노인장기요양법에 따른 장기요양기관은 제외 · 구직자 <ul style="list-style-type: none"> - 돌봄직 <ul style="list-style-type: none"> ▶ 만 20세~60세 이하의 신체적·정신적으로 대체인력 참여가 가능한 자 ▶ 사회복지사, 요양보호사, 보육교사 자격증 소지자 우대, 자격취득 예정인 관련학과 졸업예정자 - 조리직 <ul style="list-style-type: none"> ▶ 만 20세~65세 이하의 신체적·정신적으로 대체인력 참여가 가능한 자 ▶ 조리기능사 이상 자격증 소지자, 단체급식 양성 교육 이수자, 조리업무 경력자
지원내용	<ul style="list-style-type: none"> · 시설 지원 <ul style="list-style-type: none"> - 사회복지시설 돌봄인력 및 조리원의 연가, 교육 참석, 경조사, 병가, 출산 등에 따른 업무 공백 시 사회복지대체인력지원센터에 채용된 대체인력 파견 <ul style="list-style-type: none"> ▶ 사유: 종사자의 휴가, 교육, 병가, 공가, 긴급사유 등으로 인한 종사자 결원 발생 시 ▶ 기간: 1회 연속 7일 이내(주중 휴일, 주말 휴일 및 휴무일 포함, 이월 불가) ▶ 파견근로시간: 1일 8시간 파견원칙 · 구직자 <ul style="list-style-type: none"> - 월급형(계약직)으로 고용되어 사회복지시설에 파견업무 <ul style="list-style-type: none"> ▶ 근무시간: 주 40시간(1일 8시간)
담당기관	<ul style="list-style-type: none"> · 경상북도 사회복지협의회(사회복지대체인력지원센터) <ul style="list-style-type: none"> - 홈페이지: www.gbcsw.or.kr - 문의처: 054-853-8577

51 이웃사촌복지센터 운영

항목	내용
해당부서	· 사회복지과
사업목적	<ul style="list-style-type: none"> · 저출산, 고령화 등 사회구조 변화로 인한 가족해체와 개인의 사회적 고립 위험 등으로부터 복지 사각지대 해소 - 경상북도 도센터 산하 6개 시군센터 운영(포항, 안동, 상주, 문경, 청송, 성주)
지원대상	<ul style="list-style-type: none"> · 위탁기관인 경북행복재단에서 시군별로 '행복설계사' 및 연구보조원(기간제)을 채용하여 이웃사촌복지센터에 배치, 주로 교육 및 연구사업 운영 - 행복설계사(기간제): 만 50세~70세 미만, 거주지 무관 ▶ (자격요건 중 1개 이상 보유) 사회복지·보건의료 분야 사업운영관리업무 경력 3년 이상인자 또는 사회복지사 2급 이상, 보건의료 관련 자격증 소지자 - 연구보조원(기간제): 청년(만 18세~34세), 거주지 무관
지원내용	<ul style="list-style-type: none"> · 이웃사촌복지센터 주요 활동 <ul style="list-style-type: none"> - 주민조직화: 마을육성사업, 마을리더사업, 지역주민 동아리활성화사업 - 주민역량강화: 주민의식변화 역량강화교육, 주민주도 마을사업개발 - 마을복지계획 지원: 마을복지교육, 마을의제 발굴 - 위기가구 지원 연계: 긴급 위기가구 발굴·통합 지원 연계 - 연계협력 지원체계 구축: 지역사회 조직 연계 · 행복설계사 지원
담당기관	<ul style="list-style-type: none"> · 경북행복재단 <ul style="list-style-type: none"> - 홈페이지: gbnwc.kr - ☎ 054-710-8863 · 포항종합사회복지관 <ul style="list-style-type: none"> - ☎ 054-277-8281 · 안동시지역사회보장협의체 <ul style="list-style-type: none"> - ☎ 054-853-2947 · 상주시종합사회복지관 <ul style="list-style-type: none"> - ☎ 054-532-5688 · 문경시지역사회보장협의체 <ul style="list-style-type: none"> - ☎ 054-554-6223 · 청송군이웃사촌복지센터 <ul style="list-style-type: none"> - ☎ 054-870-6035 · 성주군이웃사촌복지센터 <ul style="list-style-type: none"> - ☎ 054-930-6656

52 이웃사촌마을(영천시 금호읍): 청년창업 및 이전기업 지원



항목	내용
해당부서	· 인구정책과
사업목적	<ul style="list-style-type: none"> · 경북 농산어촌은 저성장, 저출생·고령화 등 지방소멸 위기감 고조 · 이웃사촌마을 조성을 통해 인구감소 대응 및 지역 균형발전 도모 · 커머스 기반 유통, 지역특화산업 등 창업 지원 및 이전 기업 지원으로 일자리 조성 및 지역 경제 활성화
지원대상	<ul style="list-style-type: none"> · 영천시 외 타 지역 1년 이상 거주한 만 19세~45세 청년 예비 창업자 (선정 후 사업자 제출) 또는 7년 이내 창업기업 - 청년창업 및 이전기업: 공고일 전 1년 이상 타 지역에서 거주한 청년 - 스케일업: 영천시 관내 주소 청년 ▶ 선정(협약) 후 3개월 이내 영천시 '금호읍'으로 주소 이전 및 3년 유지 필수
지원내용	<ul style="list-style-type: none"> · 청년창업 지원(12팀) <ul style="list-style-type: none"> - 창업 인프라, 전문가 컨설팅, 시제품 제작, 특허 출원·등록 및 인증 지원 만 19세~45세 타 지역 청년 대상, 당해 최대 50,000천원 지원 (지원금의 10% 이상 현금 기업부담) · 이전기업 지원(1팀) <ul style="list-style-type: none"> - 공장 및 사무실 임대, 설비투자 등 타 지역에서 이전한 기업 최대 2억원 지원 · 스케일업 지원(1팀) <ul style="list-style-type: none"> - 아이디어 단계의 신제품개발 또는 제품고도화, 사업다각화를 위한 연구개발비, 설비투자, 제조공장 설립 및 임대 비용 지원 - 영천 소재 기업 대상 최대 2억원 지원(지원금의 10% 이상 현금 기업부담)
담당기관	<ul style="list-style-type: none"> · 경상북도 인구정책과 - 문의처: 054-880-4516

53 이웃사촌마을(영덕군 영해면): 창업 및 스타트업 이전 지원



항목	내용
해당부서	· 인구정책과
사업목적	<ul style="list-style-type: none"> · 경북 농산어촌은 저성장, 저출생·고령화 등 지방소멸 위기감 고조 · 이웃사촌마을 조성을 통해 인구감소 대응 및 지역 균형발전 도모 · 지속적 인구배이팅을 통한 창업 및 스타트업 이전에 대한 성공 모델 발굴을 통해 지역 활력 촉진 필요
지원대상	<ul style="list-style-type: none"> · 만 19세~45세 타 지역 예비창업자 및 지역 주민 · 관외 스타트업 기업 중 영해면으로 이주하고자 하는 기업
지원내용	<ul style="list-style-type: none"> · 예비창업자 지원 <ul style="list-style-type: none"> - 특화거리 창업 지원(10팀) <ul style="list-style-type: none"> ▶ 근대역사문화거리, 영해만세시장 거리를 중심으로 특화거리 조성을 위한 분야별 창업 지원 ▶ 만 19세~45세 타 지역 예비창업자 및 지역 주민 대상 80백만원 지원 ※ 연차별 분할 지급(3년) · 기업 지원 <ul style="list-style-type: none"> - 스타트업 기업 이주 지원(2팀) <ul style="list-style-type: none"> ▶ 관외 기업 중 영해면으로 이주하고자 하는 기업 최대 1억 원 지원 - 우수창업 사례 발굴 및 지원(최대 2억원) ▶ 스케일업을 위해 우수한 실적을 달성한 창업대상자 추가 지원
담당기관	<ul style="list-style-type: none"> · 경상북도 인구정책과 - 문의처: 054-880-4518

54 정보화마을 프로그램 관리자 배치



항목	내용
해당부서	· 정보통신과
사업목적	· 마을 주민 대상 정보화 교육 기회 제공 및 정보화마을 운영 (정보화교육, 마을정보센터 관리, 홈페이지 관리, 전자상거래 및 체험 콘텐츠 운영)
지원대상	<ul style="list-style-type: none"> · 채용 공고일 기준 해당 시군 거주자(만 19세 이상) - 우대사항: 정보화 관련 자격증 소지자, 취약계층
지원내용	<ul style="list-style-type: none"> · 프로그램 관리자 인건비 지원 및 재평가 후 1년 단위 연임 가능 - 인건비: 2,061천원/월, 4대 사회보험 가입, 퇴직금 지급
담당기관	<ul style="list-style-type: none"> · 경북 도내 시군 지자체 - 문의처: 054-880-2974

55 도민 디지털 역량강화 교육

전세대

항목	내용
해당부서	· 정보통신과
사업목적	<ul style="list-style-type: none"> · 고령층, 장애인, 다문화 가정 등 취약계층을 대상으로 복지관, 구청, 주민센터 등에서 집합정보화 교육 추진 · 청년강사, 정보통신기술(ICT) 분야 경력단절 여성, 퇴직자, 취약계층 등 지역인재를 디지털강사와 서포터즈로 채용해 일자리 창출
지원대상	<ul style="list-style-type: none"> · 디지털 전문강사: 아래 자격 1개 이상 자격을 갖춘 자 <ul style="list-style-type: none"> - 전문대학 이상 IT 관련 학과 졸업자 - IT 관련 국가자격증 또는 국제자격증 소지자 - 정보화교육(보조강사) 관련 경력 2년 이상인 자 · 디지털 서포터즈: 아래 자격 1개 이상 자격을 갖춘 자 <ul style="list-style-type: none"> - 고등학교 졸업 또는 동등 학력 소지자로 ICT 기본 활용 소양을 갖춘 자(전공 무관) - 전문강사 보조가 가능한 디지털 역량 보유자(디지털 헬프데스크 운영)
지원내용	<ul style="list-style-type: none"> · 도민 디지털 역량강화 교육 <ul style="list-style-type: none"> - 도내 지역별·계층별 특성을 반영한 <ul style="list-style-type: none"> △ 문화·관광·행정권(안동, 영주, 예천, 상주, 문경) △ 남부 산업도시권(구미, 칠곡, 영천, 경산) △ 명품 과수농가권(김천, 성주, 고령, 청도) △ 산간·격오지권(청송, 영양, 봉화) △ 동해안 관광벨트권(포항, 경주, 영덕, 울진, 울릉) △ 최고령 농촌권(의성) 6개 권역 맞춤형 교육 실시 · 구직자 <ul style="list-style-type: none"> - 강사: 반일제(월 175만원) / 단시간근로제(시간당 25,000원) - 서포터즈: 반일제(월 100만원) / 단시간근로제(시간당 13,000원)
담당기관	<ul style="list-style-type: none"> · 디지털배움터 <ul style="list-style-type: none"> - 홈페이지: www.디지털배움터.kr - 문의처: 1800-0096

56 장애인 집합정보화 교육

전세대

항목	내용
해당부서	· 정보통신과
사업목적	· 장애인, 고령층에 대한 지속적인 정보화 교육지원으로 정보화 취약계층의 정보화능력 향상 및 정보격차 해소
지원대상	<ul style="list-style-type: none"> · 교육기관 <ul style="list-style-type: none"> - 법령에 의한 비영리법인, 사회복지법인 및 이에 준하는 자격을 갖춘 경상북도 내 소재 기관, 단체, 대학부설 평생교육원으로서 정보화교육이 가능한 강의실과 10명 이상에 대한 동시교육이 가능한 PC 보유 등 교육시설을 구비한 기관 · 구직자 <ul style="list-style-type: none"> - 정보취약계층 집합정보화교육 운영관리 지침 제10조 의거 1개 이상 자격요건을 갖춘 자 <ul style="list-style-type: none"> ▶ 전문대학 이상 학력 소지자로서 IT 관련 학과를 졸업한 자 ▶ IT 관련 국가기술자격증 또는 국제자격증을 소지한 자 ▶ 정보화교육 강의 경력이 1년 이상인 자
지원내용	<ul style="list-style-type: none"> · 기관 지원 <ul style="list-style-type: none"> - 도내 9개 기관 선정 - 지원기간: '24.3.~11. ▶ 지원금 <ul style="list-style-type: none"> - 장애인: 기관당 연 23,360천원(강사비 22,400천원, 교육운영비 960천원) · 구직자 <ul style="list-style-type: none"> - 교육전문강사: 계약직 형태로 채용(월 2,240,000원(4대보험 포함))
담당기관	<ul style="list-style-type: none"> · 경상북도 정보통신과 <ul style="list-style-type: none"> - 문의처: 054-880-2973

57 수산산업 창업투자 지원

창업 특화 전세대

항목	내용
해당부서	· 해양수산과
사업목적	· 우수한 수산기술을 보유한 예비창업자 및 유망기업을 발굴하여 수산에 특화된 창업·기업교육, 마케팅 등 지원을 통해 수산업 글로벌 경쟁력을 갖춘 미래 성장 동력산업으로 육성
지원대상	· 경북지역 해양수산·연관 산업 내 예비창업자, 창업초기기업, 중소기업
지원내용	<ul style="list-style-type: none"> · 성장주기별 창업(육성) → 성장(혁신) → 고도화 → 레벨업 선순환 플랫폼 구축을 통하여 지속가능한 해양수산 및 연관산업 원스톱 기업 지원 · 창업(육성) <ul style="list-style-type: none"> - 청년창업 멘토링+상용화 - 유망창업 아이디어 사업화(7년 이내) 기술 닥터+All-set 패키지 지원 - 해양수산기업 IR커넥트 지원 · 성장(혁신) <ul style="list-style-type: none"> - 고부가가치 및 구매조건부 제품개발 - 컨틴전시 플랜 대응 제품개발 · 글로벌 브랜드(고도화) <ul style="list-style-type: none"> - 해외수출 마케팅 지원 - 해외현지 프로모션 지원 - 소비시장맞춤형 All-set 마케팅 지원 - 국내전시홍보 및 유통 판로개척 지원 - 온라인/비대면 판매 유통 활성화 지원 · 해양수산 Level-up <ul style="list-style-type: none"> - 현장수요맞춤 교육훈련 지원 - 기술 지원(인증, 컨설팅 등) - 성과기반 후속 Level-up 지원
담당기관	<ul style="list-style-type: none"> · 환동해산업연구원 - 홈페이지: mire.re.kr - 문의처: 054-780-3458

58 어촌특화지원센터 지원

특화

항목	내용
해당부서	· 해양레저관광과
사업목적	· 어촌 6차산업화 시범사업 마을과 어촌마을을 대상으로 하는 어촌 특화에 필요한 업무 지원
지원대상	<ul style="list-style-type: none"> · 경상북도 시군 중 해수면·내수면 포함 어촌마을 단위 - 수산업·어촌발전기본법 규정에 의한 어촌(하천·호수, 바다 인접 또는 어항배후 지역)을 대상으로 추진 ▶ 경상북도 어촌계: 총 148개소, 자율관리어업공동체 : 총 117개소
지원내용	· 어촌마을의 창업 및 경영컨설팅, 특화상품 연구·개발, 판매·유통·홍보사업 지원 업무 담당
담당기관	<ul style="list-style-type: none"> · 환동해산업연구원 - 홈페이지: mire.re.kr - 문의처: 054-780-3423

59 청년어업인 영어정착 지원

청년 창업 특화

항목	내용
해당부서	· 해양레저관광과
사업목적	· 창업 초기 청년어업인 어촌 정착 지원을 통해 청년인력의 어촌유치 및 이탈을 방지하고 어촌 활성화 도모
지원대상	· 만 40세 미만 어업창업(예정)자
지원내용	<ul style="list-style-type: none"> · 창업안정 지원금 지원 - 1인당 월 최대 110만원 최장 3년 지원 - 어업경력: 1년차 110만원, 2년차 100만원, 3년차 90만원 지원 - 사용용도: 어업경영비·가계자금(어업 분야 창업, 어촌정착에 필요한 비용 지원)
담당기관	<ul style="list-style-type: none"> · 경북 도내 시군 지자체 - 문의처: 054-880-7792

60 (신중년) 시군 특화 맞춤형 일자리 지원



항목	내용
해당부서	· 경제정책노동과
사업목적	· 신중년을 채용한 중소기업, 소상공인들을 대상으로 신중년 신규 채용시 인건비 지원
지원대상	<ul style="list-style-type: none"> · 사업장 <ul style="list-style-type: none"> - 중소기업: 해당 기초지자체내 사업장을 두고 있으며 「중소기업기본법」제2조에 해당하는 기업 및 「조세특례제한법시행령」제2조에 해당하는 기업 - 소상공인: 해당 기초지자체내 사업장을 두고 있으며 「소상공인기본법」제2조에 해당하는 사업주 · 참여 신중년 <ul style="list-style-type: none"> - 사업참여일 기준 해당 지자체 주소지를 두고 있는 신중년(만 40세~64세)
지원내용	<ul style="list-style-type: none"> · 고숙련 퇴직 기술인력, 기술 컨설팅 및 취업을 위한 중소기업 매칭 지원 · (1유형) 기술고도화 지원 <ul style="list-style-type: none"> - 기술고도화를 위한 제품 경쟁력 향상(공정개선·품질개선), 신제품 개발 등에 필요한 재료비, 기술진단·컨설팅 및 R&D 지원 - 총 30,000천원 지원(재료비: 25,000천원, 기술지도비: 5,000천원) · (2유형) 사업다각화 지원 분야 <ul style="list-style-type: none"> - 사업 다각화를 위한 시제품 개발·제작·인증 등에 필요한 재료비, 기술진단·컨설팅 및 R&D 지원 - 총 30,000천원 지원(재료비: 25,000천원, 기술지도비: 5,000천원)
담당기관	<ul style="list-style-type: none"> · (포항시) 경상북도경제진흥원 동부지소 <ul style="list-style-type: none"> - ☎ 054-612-2969 · (경주시) 경주상공회의소 <ul style="list-style-type: none"> - ☎ 054-741-6603 · (김천시) 김천상공회의소 <ul style="list-style-type: none"> - ☎ 054-433-2685 · (안동시) 사회적경제허브센터 <ul style="list-style-type: none"> - ☎ 054-843-8532 · (구미시) 경북경영자총협회 <ul style="list-style-type: none"> - ☎ 054-461-5522 · (영주시) 영주상공회의소 <ul style="list-style-type: none"> - ☎ 054-639-6143 · (영천시) 영천시청 <ul style="list-style-type: none"> - ☎ 054-330-6672 · (상주시) 가람과사람(주) 경북지사 <ul style="list-style-type: none"> - ☎ 1533-1347 · (문경시) 문경시청 <ul style="list-style-type: none"> - ☎ 054-550-6767 · (경산시) 경산상공회의소 <ul style="list-style-type: none"> - ☎ 053-810-5113 · (의성군) 의성군청 <ul style="list-style-type: none"> - ☎ 054-830-6563 · (청송군) 청송군청 <ul style="list-style-type: none"> - ☎ 054-870-6453 · (청도군) 경산상공회의소 <ul style="list-style-type: none"> - ☎ 053-810-5113 · (칠곡군) 칠곡상공회의소 <ul style="list-style-type: none"> - ☎ 054-970-1967 · (예천군) 예천군청 <ul style="list-style-type: none"> - ☎ 054-650-6827 · (울진군) 울진군청 <ul style="list-style-type: none"> - ☎ 054-789-6470

61 R&D 프로젝트 기반 전문 연구인재 양성



항목	내용
해당부서	· 경제정책노동과
사업목적	· 이공계 전공자 대상 전자산업 분야 R&D 직무 취업 지원 - 현장중심의 산연 협업 도제식 교육훈련 제공을 통해 직무역량 강화
지원대상	<ul style="list-style-type: none"> · (인력) 이공계 전공 초대졸 이상의 연구개발 및 기술 엔지니어 수행 가능 인재 · (기업) 김천, 구미, 칠곡 소재 이공계 전문 연구인재 채용 및 R&D 프로젝트 수행 가능 기업
지원내용	<ul style="list-style-type: none"> · 서부지역 이공계 인력 고용 예정 기업발굴 및 연구개발 추진 이공계 인력 고용 매칭 - (기업발굴) 김천, 구미, 칠곡 지역 기업발굴 - (인력발굴) 이공계 전문 구직희망자 발굴 및 신규 고용창출
담당기관	<ul style="list-style-type: none"> · 구미전자정보기술원 <ul style="list-style-type: none"> - 홈페이지: www.geri.re.kr - 문의처: 054-479-2058

62 모빌리티 산업 활성화를 위한 안전환경 구축



항목	내용
해당부서	· 경제정책노동과
사업목적	<ul style="list-style-type: none"> · 모빌리티 기업 작업 환경 개선 지원 · 50인 미만 모빌리티 기업 작업 환경 개선 컨설팅
지원대상	<ul style="list-style-type: none"> · 상시근로자 50인 미만의 모빌리티 관련 기업 · 상시근로자 5인 이상 기업
지원내용	<ul style="list-style-type: none"> · 컨설팅 및 교육 지원 10개 사 · 작업 환경 개선 14개 사, 취업 목표 44명 <ul style="list-style-type: none"> - 작업 환경 개선을 위한 현장 등 안전 진단 비용 지원(60만원 이내) - 안전 최종 책임자(대표자, 산업안전 책임자 등) 작업 환경 개선을 위한 안전교육(2시간 이내) - 신중년 2년 이상 채용 약정 후 채용 인원에 따라 1인당 300만원 지원 - 사업장당 최대 1,500만원 작업 환경 개선 지원금 지원 - 작업 환경 개선에 필요한 시설 공사비, 장비 구입비, 안전용품 구입비 등 지원 (50인 미만 기업은 작업 환경개선 진단 컨설팅 후 참여 필수임)
담당기관	<ul style="list-style-type: none"> · 김천상공회의소 <ul style="list-style-type: none"> - 홈페이지: gimcheoncci.korcham.net - 문의처: 054-433-2685, 2683

63 1인 창업을 위한 도배 및 집수리 기술자 양성 과정

신중년 전세대

항목	내용
해당부서	· 경제정책노동과/일자리경제과
사업목적	· 도배 및 집수리 전문기술교육을 창업의지가 높은 지역 미취업자를 대상으로 실시하여 개인 창업 또는 협동조합으로 연계
지원대상	· 도배 및 집수리 관련 창업의지가 강한 지역 내 미취업자
지원내용	· 훈련인원 10명 목표 - 총 136시간 교육 - 이론, 실습, 현장 및 창업교육 - 참여자 수당: 5,800원×23회=133,400원
담당기관	· 가톨릭상지대학교 인생이모작코칭센터 - 홈페이지: www.csj.ac.kr - 문의처: 054-851-3122, 3005

64 청·중장년 취업 역량강화 건축설비 기술자 과정

청년 신중년

항목	내용
해당부서	· 경제정책노동과
사업목적	· 영주시 및 경상북도 북부지역 청·중장년층 실업자를 대상으로 취업 및 창직기회 확대 · 건축설비 기술 전문 인력 양성을 통해 장기실업자 및 취업 취약계층의 일자리 기회 제공
지원대상	· 경상북도 북부지역의 실업자 및 재취업 희망자
지원내용	· 건축설비기술 및 취업역량 강화 교육(훈련인원 15명 목표) - 총 45일, 총 270시간(10주) 교육 제공 - 이론 및 실습교육, 현장 실무교육 - 교재 제공 · 식비 제외 훈련수당: 2,500원×45일=112,500원
담당기관	· 한국폴리텍6대학 산학협력단 영주시소 - 홈페이지: www.kopo.ac.kr - 문의처: 054-639-4287, 4225

65 영천시 미래차 인프라 활용 산업 도약을 위한 전문인력 양성

청년

항목	내용
해당부서	· 경제정책노동과
사업목적	· 지역 제조업 중 자동차산업의 비중이 가장 높은 반면, 미래차 분야 산업도약을 위한 전문인력 부족 · 교육훈련을 통해 미래 자동차산업 분야 전문인력 양성 및 취업연계 지원
지원대상	· 지역 미래차 관련 교육 희망 청년
지원내용	· 훈련인원 20명 목표 - 연구개발 교육 25일(150시간), 일반행정교육 25일(150시간), 취업교류회 1회 · 연구개발 교육 - 차량개발, 전자개발, 스마트 제조 등(이론 및 실기) · 일반행정 교육 - 사무행정, 재무회계, 인사관리(이론 및 실기) · 취업 컨설팅 및 취업교류회 · 교육수료생 훈련수당: 5,000원×30회×2건=300,000원
담당기관	· 경북자동차임베디드연구원 - 홈페이지: www.givet.re.kr - 문의처: 054-339-0051, 0054

66 경산 취UP! 스킬UP! 일자리 지원

전세대

항목	내용
해당부서	· 경제정책노동과
사업목적	· 전문적인 상담 알선을 통해 구인기업과 이·전직 구직자의 '일자리 사다리' 구축을 위한 취업 지원기능 확대 · 구직자 대상별 역량 강화 교육을 통한 지역 육성 및 기업 매칭을 통해 기업역량 강화 도모 · 구직자 취업 연계 집중 지원 및 협력 네트워크 강화를 통한 성과관리체계 구축
지원대상	· 경상북도에 거주 중인 이·전직 구직자 및 관내 기업
지원내용	· 구직자 및 관내 기업 지원 - 구직 상담을 통한 취업연계 지원 - 구인기업 DB 구축 및 역량강화 교육 - 잠재칭데이를 통한 구직자와 구인기업 매칭
담당기관	· 경북고용혁신협의회 - 문의처: 053-857-0900, 0903

67 지역대학 및 장기요양기관과의 협업을 통한 중장년 일자리 지원

신중년

항목	내용
해당부서	· 경제정책노동과
사업목적	<ul style="list-style-type: none"> · 지역 내 대학교와 장기요양기관 간의 파트너십을 통해 중장년층을 위한 훈련 및 프로그램 제공 · 중장년층에게 새로운 일자리 창출 및 공동 노력을 통해 중장년층의 공동체 의식과 사회적 통합 촉진 · 실업문제를 해결하고 장기요양 산업의 성장을 촉진함으로써 지역경제발전에 기여
지원대상	· 경산시 중장년층 우선, 지역 구인기업체 및 장기요양기관 등
지원내용	<ul style="list-style-type: none"> · 취업정보센터 운영(경상북도HRD사업단) <ul style="list-style-type: none"> - 구인기업체 및 실질 구직자 우선 발굴 알선을 통한 맞춤형 취업 지원 - 일자리 창출 관련 관계자 간담회 - 채용박람회 · 근로자건강일터(400명) <ul style="list-style-type: none"> - 50인 미만 사업장 근로자 우선 - 기업체로 찾아가는 출장 의료서비스 - 산업단지 및 인근지역 근로자의 건강권 확대
담당기관	<ul style="list-style-type: none"> · 한국노총 경상북도지역본부 <ul style="list-style-type: none"> - 홈페이지: gb.inochong.org - 문의처: 053-952-2567

68 영덕형 시니어 통합돌봄전문가육성 및 네트워크 지원

신중년
취약층

항목	내용
해당부서	· 경제정책노동과
사업목적	<ul style="list-style-type: none"> · 영덕의 초고령 인구특성을 고려한 시니어 통합돌봄전문가 교육으로 시군특화 맞춤형 전문인력 양성 및 유후인력에 대한 돌봄 전문성 강화 · 영덕지역의 지속가능한 발전을 위한 시니어 통합돌봄 전문인력을 확충하고 돌봄기관에 맞춤형 인력을 공급하여 영덕고유의 노인 돌봄 모델 정착과 지속가능한 돌봄 시스템 구축 · 노인돌봄 기관 간의 돌봄 네트워크 구축을 기반으로 기관이 원하는 인력과 교육생의 욕구를 매칭한 일자리 선순환 구조로 영덕형 맞춤형 일자리 창출과 관·학·거버넌스 구축
지원대상	<ul style="list-style-type: none"> · 취업을 희망하는 영덕군민 · 신중년 및 경력단절자, 취약계층, 다문화 여성 우대
지원내용	<ul style="list-style-type: none"> · 시니어통합돌봄 전문가 육성 <ul style="list-style-type: none"> - 교육인원 20명 목표 - 영양보호사(320시간) - 복지치매전문가(30시간) · 돌봄 기관 네트워크 구축 <ul style="list-style-type: none"> - 돌봄 기관 노하우 공유회 - 기관 네트워크 간담회 · 돌봄 기관 역량 강화 <ul style="list-style-type: none"> - 돌봄 기관 종사자 역량강화 - 선진 사회서비스 기관 탐방 · 취업 매칭 시스템 <ul style="list-style-type: none"> - 취업 맞춤 컨설팅 - 찾아가는 취업기관 설명회
담당기관	<ul style="list-style-type: none"> · 위덕대학교 산학협력단 <ul style="list-style-type: none"> - 홈페이지: sandan.uu.ac.kr - 문의처: 054-760-1599, 1385

69 성주산업단지 맞춤형 품질관리인력 양성

전세대

항목	내용
해당부서	· 경제정책노동과
사업목적	· 단순 근로의 생산직이 아닌 전문적인 기술직으로 장기적인 인력 고용이 가능하고 Smart Factory를 도입하는 기업 등에 필요한 인력을 적기에 공급하여 기업 생산품 품질 향상에 기여 · 지역 기업의 요구를 반영한 '품질관리인력 양성'으로 전문적이고 양질의 인력을 지역사회에 공급
지원대상	· 성주군 지역의 실업자, 비경제활동 군민, 구인기업 (산업단지, 농공단지 입주업체 및 일반기업체) · 품질관리업무로 기업체 취업을 원하는 군민
지원내용	· 성주산업단지 맞춤형 품질관리 인력 양성사업 - 작업시스템 관리, 공장자동화, 공영운영시스템, 제도 자동화 등 현장에서 활용가능한 품질관리 교육(80시간, 기수당 15명, 2기 운영) · 취업역량강화 프로그램 - 건축도장기능사, 방수기능사 교육 프로그램 운영
담당기관	· 경북과학대학교 산학협력단 - 홈페이지: www.kbsc.ac.kr - 문의처: 054-979-9251

70 봉화군 맞춤형 돌봄전문가 양성 지원

신중년 취약층

항목	내용
해당부서	· 경제정책노동과
사업목적	· 장애인, 노인, 아동 등 사회적 약자 계층에 보편적 돌봄서비스를 제공하는 전문가 육성 · 봉화군 돌봄서비스 질적 확대 및 돌봄기관 네트워크 구축 · 구직자에게 단순 일자리가 아닌 양질의 전문 일자리 제공
지원대상	· 돌봄전문가 취업을 희망하는 봉화군민(신중년 및 취업 취약계층 우대)
지원내용	· 돌봄활동전문가 양성 - 훈련인원 15명 목표 - 장애인활동지원사(50시간) - 마을복지계획전문가(2급)(16시간) - 미술심리상담사(16시간) · 돌봄기관 네트워크 - 취·창업 연계(일자리 매칭)(6회) - 취·창업 멘토링(2회) - 돌봄기관 간담회(2회) - 선진 돌봄기관 탐방(1회)
담당기관	· 동양대학교 산학협력단 - 홈페이지: sanhak.dyu.ac.kr - 문의처: 054-630-1302

71 4차산업 미래핵심 전문인력 양성(드론조종&영상촬영장비 전문가)

특화 전세대

항목	내용
해당부서	· 경제정책노동과
사업목적	· 칠곡주도 미래 핵심 일자리 발굴을 위한 초경량비행장치 무인멀티콥터(드론) 1종 자격증 취득으로 칠곡지역 농업 병해충 방제, 환경, 산림, 건설 항공촬영 등 지역산업 활성화와 4차산업 일자리 창출
지원대상	· 드론관련 취·창업 의지가 있는 지역주민 - 우선순위 ▶ 취·창업 의사가 확고한 비경제활동 주민으로 훈련에 적극적으로 참여할 수 있는 성실한 자 ▶ 해당 관련 학과 졸업 및 유사직종 관련 근무경력자 ▶ 저소득층(최저생계비 150% 이하), 6개월 이상 실업자, 다자녀(3자녀 이상)
지원내용	· 교육훈련 - 교육인원 15명 목표 - 직업전문교육(200시간) - 취업준비교육(4시간) · 취업연계 - 구직계획수립: 구직계획서 작성, 희망기업 서칭, 희망직무 알아보기 등 - 기업체 채용추천요청 → 1:1 구인정보 제공 → 산업체별 입사 지원 컨설팅 → 동행면접 → 사후관리 지원
담당기관	· 칠곡여성인력개발센터 - 홈페이지: www.chilgokcenter.or.kr - 문의처: 054-973-7016

72 일자리·청년창업지원센터 운영

전세대

항목	내용
해당부서	· 경제정책노동과
사업목적	· 관내 산업단지 산업체와의 유기적인 협조를 통한 구인신청 발굴 및 취업알선 · 일자리 전담 컨설턴트 활용, 동행면접 및 각종 행사 기획·추진 · 지역특산품을 활용한 청년창업 교육 프로그램을 실시하여 창업의지 고취를 통해 고령군에 안정적으로 정주할 수 있는 기반 조성
지원대상	· 고령군민, 실업자, 재취업자, 비경제활동군민, 지역 구인기업체 (산업공단, 농공단지 입주업체 및 일반기업체 등), 청년창업 희망자
지원내용	· 일자리 지원서비스 - 구인구직 신청, 취업알선, 구인구직 만남의 날 행사, 취업컨설팅 특강 등 · 청년창업교육 - 창업기초교육(아이템, 재무 등), 창업심화교육(시제품 2종 제작), 온라인 마케팅 교육(유튜브, 블로그, 라이브커머스) 등 다양한 창업 지원 프로그램 안내 및 지원 - 밀키트 시제품 개발 및 제작 교육·지원(4회/20명)
담당기관	· 경북과학대학교 산학협력단 - 홈페이지: www.kbsc.ac.kr - 문의처: 054-979-9546, 9251

73 경북 상(주)문(경)동(네) 로컬 업&다운 일자리 지원

창업 전세대

항목	내용
해당부서	· 경제정책노동과
사업목적	<ul style="list-style-type: none"> · 상주·문경 로컬 콘텐츠 간 연계 및 지자체 로컬기업 간 협업 유도를 통하여 새로운 가치 창출과 그로 인한 지속적인 일자리 창출 도모 · 상주·문경지역 대표 로컬기업·창업가를 발굴, 성장 지원, 지역 정착 및 재투자하는 선순환 구조를 확립하여 지역특화형 일자리 창출 및 지역 경제 활성화 견인
지원대상	<ul style="list-style-type: none"> · (인력) 상주, 문경지역 미취업자 · (기업) 로컬 자원 활용 제품/서비스 개발 추진기업 및 창업가
지원내용	<ul style="list-style-type: none"> · 지역특화 연계 지원 <ul style="list-style-type: none"> - 로컬기업 성장 지원 : 상주, 문경시 소재 기업 대상 사업 활성화 및 다각화를 위한 재료비 및 기술, 진단·컨설팅 지원 ▶ 총 6개사 지원, 기업당 20,000~24,000천원 지원 - 로컬 창업 지원: 상주, 문경시 소재 예비창업가(창업 1년 이내 포함) 대상 창업교육 및 사업화 지원 ▶ 총 6개 팀, 팀당 1,500~2,000만원 지원 · 로컬 창업 지원 · 지역 정착 지원 <ul style="list-style-type: none"> - 상문동 지역 연계형 동아리 운영(연간 4회) - 로컬 크리에이터 성장 투어 운영(연간 2회)
담당기관	<ul style="list-style-type: none"> · 경북산학융합원 - 홈페이지: www.giaci.or.kr - 문의처: 054-478-6902

74 경북 동해권 지역 연계일자리 창출 지원

창업 특화 전세대

항목	내용
해당부서	· 경제정책노동과
사업목적	· 영덕·울진군을 연결하는 맞춤형 창업 지원을 통해 예비창업자의 지역 정착 지원 및 육성기반 마련
지원대상	<ul style="list-style-type: none"> · 영덕·울진군 소재 예비 창업자(팀) 및 기창업자(개인/법인사업자) · 영덕·울진군 기업성장 지원을 통한 연계 일자리 창출 사업 <ul style="list-style-type: none"> - 지역자원 활용 및 연계를 통한 신제품 개발, 마케팅, 브랜드 강화를 위한 사업화 자금 지원 ▶ 총 8개사, 기업당 18,000천원 지원
지원내용	<ul style="list-style-type: none"> · 영덕·울진군 내 창업 지원을 통한 일자리 창출 사업 <ul style="list-style-type: none"> - 창업 교육, 컨설팅 및 창업자금 지원 ▶ 총 6개팀, 팀당 최대 20,000천원 이내 · 비즈니스모델 개발비 지원 <ul style="list-style-type: none"> - 총 2건, 프로젝트당 최대 4,000천원 이내 · 지역 네트워크 연계 및 맞춤형 컨설팅 제공
담당기관	<ul style="list-style-type: none"> · 지역과소셜비즈 - 홈페이지: www.sebiz.or.kr - 문의처: 054-920-5004

75 지역공동체 일자리

취약층

항목	내용
해당부서	· 경제정책노동과
사업목적	<ul style="list-style-type: none"> · 지역의 특화자원 등을 활용한 지속가능하고 생산성 있는 일자리를 제공하여 지역경제 활성화 기여 · 취업취약계층에게 직접일 자리를 제공하여 저소득층 생계안정 지원
지원대상	<ul style="list-style-type: none"> · 2인 이상 기준중위소득 60% 이하이면서 재산 4억원 미만인 가구의 구성원
지원내용	<ul style="list-style-type: none"> · 지역자원 활용형 <ul style="list-style-type: none"> - 지역특산물 상품화 및 전통기술습득사업, 시책일자리사업, 자원재생사업, 관광자원 활용사업 · 지역기업 연계형 <ul style="list-style-type: none"> - 공동작업장 운영사업, 중소기업 취업 지원사업 · 서민생활 지원형 <ul style="list-style-type: none"> - 취약계층 집수리 지원사업, 다문화 가정 지원사업 · 지역공간 개선형 <ul style="list-style-type: none"> - 마을 가꾸기 및 지역유희공간·시설 활용사업
담당기관	<ul style="list-style-type: none"> · 경북 도내 시군 지자체 - 문의처: 054-880-2622

76 청년 후계농 영농정착 지원



항목	내용
해당부서	· 농업정책과
사업목적	· 영농 초기 소득 불안정을 겪는 청년농업인의 영농정착을 위한 생활자금, 교육 지원 등
지원대상	<ul style="list-style-type: none"> · 연령 <ul style="list-style-type: none"> - 만 18세 이상~40세 미만 · 영농경력 <ul style="list-style-type: none"> - 독립경영 3년 이하(예비농업인 포함) ▶ 농어업경영체법에 따른 농업경영정보(경영주) 등록일 기준으로 계산 · 병역 <ul style="list-style-type: none"> - 병역필 또는 병역면제자 · 거주지 <ul style="list-style-type: none"> - 사업 신청을 하는 시·군·구에 실제 거주(주민등록 포함)/독립경영 예정자는 영농기반 마련 예정 시·군·구에 신청
지원내용	<ul style="list-style-type: none"> · 영농정착지원금 지원 <ul style="list-style-type: none"> - 독립경영 1년차 월 110만원, 2년차 월 100만원, 3년차 월 90만원 ▶ 지급기간: 최장 3년(최종 선발 시 영농경력에 따라 지급기간 차등) ▶ 지급방법: 청년농업희망카드 발급(신용 또는 체크) ▶ 지급인원: 농업경영체(농업인, 농업법인) 당 1명 <ul style="list-style-type: none"> * 법인공동대표의 경우 각각 지급 · 청년창업농 농림사업 연계 및 지원 우대 <ul style="list-style-type: none"> - 농지 지원(농지은행), 창업 및 경영개선 자금 지원(융자 최대 5억원) - 영농기술 및 경영역량 제고 교육·컨설팅 등
담당기관	<ul style="list-style-type: none"> · 농림수산물교육문화정보원 <ul style="list-style-type: none"> - 홈페이지: epis.careeron.co.kr - 문의처: 1670-0255

77 귀농정착 지원



항목	내용
해당부서	· 농업정책과
사업목적	· 초기 귀농에 따른 경제적 지원으로 귀농농가의 안정적 영농정착 및 농촌지역 미래농업인력 육성
지원대상	· 경상북도에 가족이 함께 전입한 지 5년 이내인 자 중 65세 이하인 자로서 실제 영농에 종사하는 자
지원내용	· 월 42만원×12개월
담당기관	<ul style="list-style-type: none"> · 경상북도 농업정책과 - 문의처: 054-880-3324

78 농업계고 영농정착 지원 - 농업계고 졸업생 창업비용 지원



항목	내용
해당부서	· 농식품유통과
사업목적	<ul style="list-style-type: none"> · 농어촌 고령화, 농가인구 감소에 따른 농어촌사회 공동화 현상을 방지하고 미래 경북농어업을 이끌어갈 정예인력 육성 · 농업계고 졸업생들이 농어촌지역에 정착할 수 있도록 소규모 창업비용 지원으로 영농후계인력 양성에 기여
지원대상	· 농업계고 졸업생 중 3개월 이상 영농에 종사하고 있는 자
지원내용	<ul style="list-style-type: none"> · 창업비용 연 5백만원/3년간 지원 - 농업용 기계, 농자재 구입비로 사용
담당기관	<ul style="list-style-type: none"> · 경상북도 농식품유통과 - 문의처: 054-880-3336

79 청년농산업창업지원센터 운영

청년 특화

항목	내용
해당부서	· 농업정책과
사업목적	· 도내 영농정착을 희망하는 청년들을 대상으로 농업·농촌 정보제공, 역량강화 교육, 아이디어 실현, 생산·경영·마케팅 등 종합 지원을 통해 영농안착을 도모하고, 창농 붐 조성
지원대상	· 만 18세 이상부터 39세 이하의 농산업 분야 창업 희망자 및 창업 3년 이내 초기 창업자
지원내용	<ul style="list-style-type: none"> · 농산업 창업 교육 프로그램 및 실습, 멘토링, 사업화 지원 등 <ul style="list-style-type: none"> - 농산물 생산·가공·유통·마케팅 분야 - 농산업 체험·관광 분야 - 농산업 관련 서비스 분야(자금, 세무, 회계, 법률 등) · 집합교육: 창업, 아이템 개발, 사업계획 작성법, 자금조달, 가공기술, 마케팅, 세무·회계·법률 등 1년 단위(33시간 이상) 실내·현장교육 병행 추진 · 멘토링: 청년역량 강화 및 경영의식 제고, 분야별 기술·업무 노하우 습득 및 현장애로사항 해결을 위한 전문가 1:1 밀착형 자문 추진 · 현장실습: 우수창업사례, 전문기관 등 실습·견학을 통해 사업화 과정을 직접 체험하여 창의적인 아이디어 발굴 및 창업 마인드 고취 · 사업화 지원: 창조적 비즈니스 아이디어 및 모델 발굴, 창업 아이템 구체화를 위한 사업화 자금 지원 · 네트워킹: 보육생, 수료생 간 교류회, 워크숍, 간담회 등으로 창업정보 및 전문지식에 대한 교류의 장 마련
담당기관	<ul style="list-style-type: none"> · 경북대학교 대구캠퍼스 청년농산업창업지원센터 <ul style="list-style-type: none"> - 홈페이지: www.knuagri.or.kr - ☎ 053-950-6694 · 경북대학교 상주캠퍼스 청년농산업창업지원센터 <ul style="list-style-type: none"> - 홈페이지: www.knusjagri.or.kr - ☎ 054-537-0406 · 안동대학교 청년농산업창업지원센터 <ul style="list-style-type: none"> - 홈페이지: agribi.andong.ac.kr - ☎ 054-820-7418~9 · 대구대학교 청년농산업창업지원센터 <ul style="list-style-type: none"> - ☎ 053-850-5598

80 가업승계 우수농업인 지원

기업 특화 전세대

항목	내용
해당부서	· 농업정책과
사업목적	· 직계존속의 농업을 승계하는 농업인이 안정적으로 정착할 수 있도록 농업시설 설치 및 개선비용을 지원하여 부모의 일터에서 새로운 가치를 발견한 의식 있는 농업인을 발굴·육성
지원대상	<ul style="list-style-type: none"> · 사업대상자 <ul style="list-style-type: none"> - 시장·군수가 가업승계 우수농업인 정착 지원의 영농계획서(사업계획 포함)를 평가하여 대상자로 확정된 자 · 가업승계농 신청 자격 및 요건 <ul style="list-style-type: none"> - 연령: 사업 시행연도 기준 만 18세 이상~만 50세 미만 - 영농경력: 신청일 기준 거주지에서 3년 이상 영농에 종사하고 있는 농업인 - 병역: 병역필 또는 병역 면제자 <ul style="list-style-type: none"> ▶ 단, 병무청으로부터 후계농업경영인 산업기능요원 복무자로 결정통보를 받은 자 및 의무복무 기간 중에 있는 자는 신청 가능 - 거주지: 사업을 신청하는 시군에 실제 거주(주민등록 포함)
지원내용	<ul style="list-style-type: none"> · 지원금액: 50백만원/개소 · 승계한 부모 세대의 영농기반시설 현대화 및 ICT 등 첨단 시설 장비로 개선 · 4차산업혁명 대응 신기술 투입 및 6차 산업화(체험, 가공, 마케팅) 기반조성 · 부모 세대의 영농기반에 청년세대 아이디어와 결합한 영농기반 조성 자본보조 · 부모 세대의 낡은 시설을 개보수 하거나 시설환경을 개선 및 확대
담당기관	· 경상북도 시군 지자체

81 청년농업 CEO 농어촌 진흥기금



항목	내용
해당부서	· 농업정책과
사업목적	<ul style="list-style-type: none"> · 창의적 아이디어를 가진 청년농업인의 동기유발 및 영농안착을 위한 맞춤형 지원책 추진 · 청년농업인의 자립기반 구축 용자 지원 및 성공모델 정립으로 역량을 지역에 환원할 수 있는 차세대 청년리더 육성
지원대상	<ul style="list-style-type: none"> · 도내에 거주하는 만 18세~39세 이하 청년농업인으로 실제 농업에 종사하는 사람(농업경영체 등록) <ul style="list-style-type: none"> - 귀농인, 후계농업인, 청년리더 등 농업종사자 ▶ 이 사업은 경상북도 농어촌진흥기금 사업의 세부사업으로 경상북도 농어촌진흥기금 업종 타 사업과 이중 지원 불가
지원내용	<ul style="list-style-type: none"> · 시설자금 <ul style="list-style-type: none"> - 하우스 등 농업용 시설, 과원조성, 묘목구입, 농기계 구입, 기타 농업기반시설 · 운영자금 <ul style="list-style-type: none"> - 소모성 농업용 자재, 소형 농기계(500만원 이하), 농산물 구매, 사료 구입 등 · 지원한도 <ul style="list-style-type: none"> - 농가당 2억원 이내(최소 5천만원 이상, 백만원 단위 신청) ▶ 지원 확정액이 2억원이더라도 본인 담보력에 따라 확정액 이하 용자 가능 · 대출금리(상환조건) <ul style="list-style-type: none"> - 시설자금(장기성): 연리 1.0%, 5년 거치 15년 균분상환 - 운영자금(단기성): 연리 1.0%, 3년 거치 5년 균분상환
담당기관	<ul style="list-style-type: none"> · 경상북도 농업정책과 - 문의처: 054-880-3316

82 청년창업농기반구축 지원



항목	내용
해당부서	· 농업정책과
사업목적	<ul style="list-style-type: none"> · 창농을 희망하는 청년을 대상으로 농산물 생산, 가공, 농어촌 체험·관광 등을 지원함으로써 차세대 영농 리더 육성 · 농촌 인력의 고령화 및 인구 감소에 대응하여 『청년농부 성공모델』 구축으로 유능한 인력의 농촌 진입 활성화 촉진
지원대상	<ul style="list-style-type: none"> · 미래 농업CEO로 발전 가능성이 있는 청년 농업인 <ul style="list-style-type: none"> - 만 18세~39세에 해당하는 자로서 실제 영농에 종사하면서 농업경영체(경영주)를 등록한 자 ▶ 신청일 현재 창농 희망 시군에 주소가 있는 자 중에서 병역필 또는 병역면제자
지원내용	<ul style="list-style-type: none"> · 개소당 2억원 이내 <ul style="list-style-type: none"> - 부담비율: 도비 15%, 시군비 35%, 자부담(용자) 50% ▶ 용자: 경상북도농어촌진흥기금(연리 1%, 5년 거치 15년 균분상환) · 지역 농특산물 생산·유통, 제조·가공, 체험·전시 등에 필요한 시설 구축 및 장비 구입 · 제품 및 브랜드 개발, 홈페이지 구축, 포장디자인 개발 등 · 이 밖에 농촌·농업 관련 청년 일자리 창출, 소득증대, 농촌 발전에 필요하다고 인정되는 사업 <ul style="list-style-type: none"> ▶ 지원제외: 부지·건물 임차 및 구입비, 시설장비 임차, 인건비, 축사(한우, 양돈, 양계 등) 신축 및 개보수, 입식자금, 기타 사업과 관련 없는 차량·기자재·장비 구입비
담당기관	<ul style="list-style-type: none"> · 경상북도 농업정책과 - 문의처: 054-880-3316

83 농지임대료 지원



항목	내용
해당부서	· 농업정책과
사업목적	· 농지 마련에 어려움을 겪고 있는 청년 농업인에게 농지임대료 지원을 통해 경영부담을 완화하고 안정적인 영농정착을 지원
지원대상	· 도내에 거주하면서 영농에 종사하고 있는 만 18세~39세 이하 농업경영체 등록 청년 농업인
지원내용	· 한국농어촌공사의 농지은행 사업을 통해 농지 임대차 계약 시 임대료의 50% 지원 - 1인당 연간 2백만원 한도(보조금 지원) - 1인당 최대 3년간 지원(매년 신청)
담당기관	· 경상북도 농업정책과 - 문의처: 054-880-3316

84 경영실습 임대농장



항목	내용
해당부서	· 농업정책과
사업목적	· 영농 경험이 부족한 청년에게 경영실습 임대농장을 임대하여 시설 농업 경험 및 기술 등 영농창업에 위한 밑거름 마련 기회 제공
지원대상	· 만 18세~40세 미만 · 독립경영 예정자 또는 독립경영 3년 이하 - 독립경영은 신청자 본인 명의의 농지·시설 등 영농기반을 마련 (임차 등 포함)하고, 「농어업경영체 육성법」에 따른 농업경영정보(경영주)를 등록한 후, 본인이 직접 영농에 종사하는 경우를 의미
지원내용	· 청년 경영실습농장 조성 지원(온실 신축 및 내부시설 개보수 등) - 지원금액: 개소당 3억원 이내 - 임대조건: 기본 3년, 1년씩 3회 연장 가능(최대 6년)
담당기관	· 경상북도 농업정책과 - 문의처: 054-880-3323

85 스마트팜 창업보육센터 운영



항목	내용
해당부서	· 농업정책과
사업목적	· 청년들이 스마트팜 영농기술을 습득할 수 있도록 기본교육, 현장·경영 실습 교육을 제공하고, 전문가 컨설팅 등을 통해 영농 정착 도모
지원대상	· 전공에 관계 없이 스마트팜 영농기술을 배우고자 희망하는 청년 · 만 18세~39세 이하
지원내용	· 청년들을 대상으로 스마트팜 기초이론부터 교육형실습, 경영형실습 등 스마트팜에 특화된 실습 위주의 장기(20개월) 교육과정 운영 및 교육비 지원 - 교육내용: 스마트팜 청년창업을 위한 ①입문교육 ②교육형실습 ③경영형실습 등 단계별 교육과정 운영(20개월) - 교육혜택: 교육 수강료 국비 지원(무료), 교육기간(약 1년 8개월, 교육 당일) 동안 숙식 지원, 국내·외 우수 현장 전문가의 영농 기술지도 및 컨설팅 지원
담당기관	· 스마트팜 콜센터 - 홈페이지: www.smartfarmkorea.net - 문의처: 1522-2911 · 상주시 스마트밸리운영과 - 문의처: 054-537-8837(8838)

86 스마트팜 취업 지원



항목	내용
해당부서	· 친환경농업과
사업목적	· 스마트팜 취업 및 경영을 희망하는 청년에게 선도 농업법인 등에서 실무연수 기회를 제공하여 역량 강화 및 성공적인 영농정착 지원
지원대상	· 법인 - 스마트팜*에서 채소, 화훼, 과수를 재배하는 선도농가 또는 농업법인(영농조합법인, 농업회사법인) * ICT시설을 온실에 접목하여 스마트폰, PC를 통해 원격·자동으로 작물의 양육환경을 관리하는 농장 · 구직자 - 청년 인턴 18세~39세 이하 미취업청년 중 도내 주소를 둔 자
지원내용	· 스마트팜 창업을 희망하는 청년을 채용한 선도 농업법인, 농가에 인건비 일부 지원 - 지원금액: 월 100만원 이내(월 급여의 50% 이내), 10개월 이내 지원(6개월~10개월 지원)
담당기관	· 경상북도 친환경농업과 - 문의처: 054-880-3384

87 농식품 가공산업 육성



항목	내용
해당부서	· 농식품유통과
사업목적	· 농식품 제도가공업체의 신·증설 및 시설현대화사업 지원을 통한 지역농산물의 소비촉진과 고부가가치 제고
지원대상	<ul style="list-style-type: none"> · 농식품 제도가공업체(신규 설립 포함), 생산자단체 등 <ul style="list-style-type: none"> - 가공식품 주원료의 50% 이상 도내 생산 농산물을 사용하는 업체 또는 국내 생산 농산물을 100% 주원료로 이용하고, 그 중 40% 이상을 도내 생산 농산물을 이용하는 업체 · 대규모 <ul style="list-style-type: none"> - 신설 <ul style="list-style-type: none"> ▶ 신규 고용인력 창출효과 10명 이상 가능한 업체 - 증설 및 시설현대화 <ul style="list-style-type: none"> ▶ 최근 2년간 평균 매출액이 5억원 이상 업체 ▶ 식품 관련 정부공인 인증 취득업체 ▶ 국내산 농산물을 가공하여 연간 5만불 이상 수출실적이 있는 업체 · 소규모 <ul style="list-style-type: none"> - 신설 <ul style="list-style-type: none"> ▶ 농촌진흥청, 도 농업기술원, 시군 농업기술센터, 대학, 연구기관 등의 R&D를 통해 제품화한 업체 ▶ 식품제조 관련 전문교육과정(한국식품산업협회, 경북농민사관학교, 시군 농업기술센터 등)을 이수하고 창업을 하고자 하는 자 - 증설 및 시설 현대화 <ul style="list-style-type: none"> ▶ 최근 2년간 평균 매출액이 3천만원 이상 5억원 미만인 업체 <p>※ 떡류 및 과실즙 품목의 경우 '식품제조업 등록된 업체'로서 대표자가 농업경영체로 등록된 농가이고 참여농가 10호 이상(재배면적 10ha 이상) 계약재배실적(수매정산실적)이 있어야 함</p>
지원내용	<ul style="list-style-type: none"> · 대규모 <ul style="list-style-type: none"> - 신·증설: 업체당 5~40억원 - 시설현대화: 업체당 15억원 이하 · 소규모 <ul style="list-style-type: none"> - 업체당 5억원 이하
담당기관	· 경상북도 농식품유통과 - 문의처: 054-880-3350

88 자동차부품 확대군 연구개발 및 산업협업과제 지원



항목	내용
해당부서	· 경제정책노동과
사업목적	<ul style="list-style-type: none"> · 미래차에 대한 신규 개발 및 고도화 기업 대상 산·연 협업과제 지원을 통해 지역 미래차 전환 기업 성장 지원 · 채용 후 현장중심의 산연 협업 도제식 교육훈련 제공을 통해 직무역량 강화
지원대상	<ul style="list-style-type: none"> · 자동차부품 확대군 분야 신규개발 고도화 필요 기업 (전기차 전용부품, 자율주행 관련 시스템 개발 기업) · 남부권(경주, 영천, 경산) 소재 미래형 자동차부품 기업의 R&D 분야 취업 희망자 (전문대졸 이상 이공계 출신)
지원내용	<ul style="list-style-type: none"> · R&D 분야 희망 구직자 취업 매칭 지원 · 기술 멘토링 지도, R&D 장비 교육 및 시제품 개발 교육
담당기관	<ul style="list-style-type: none"> · 경북IT융합산업기술원 - 홈페이지: www.gitc.or.kr - 문의처: 053-245-5093

89 자동차부품 유지군 경량화 기술 지원



항목	내용
해당부서	· 경제정책노동과
사업목적	· 자동차부품 유지군 기업 대상 제품 경량화 및 고도화 지원
지원대상	· 1~2차 기업 중심 조향, 현가, 제동, 차체, 시트, 공조장치 관련 생산 기업
지원내용	<ul style="list-style-type: none"> · 미래차 신기술 동향 및 기본 소양 교육을 위한 기술 세미나 · 제품경량화 및 기술고도화 기업 지원 <ul style="list-style-type: none"> - 시제품 제작 지원, 성능시험 및 인증 지원, 특허출원 및 등록 지원 - 시험평가 및 장비 활용 지원 등
담당기관	<ul style="list-style-type: none"> · 경북하이브리드부품연구원 - 홈페이지: www.ghi.re.kr - 문의처: 054-330-8033

90 자동차부품 감소군 퇴직 전문가 기술인력 활용 다각화 지원

취약층 기업

항목	내용
해당부서	· 경제정책노동과
사업목적	· 미래차 분야로의 재진출을 위해 퇴직 기술인력의 기술지원 매칭으로 제품다각화 및 공정개선지원을 위한 기업성장 및 고용창출 확대
지원대상	· 3~4차 기업 중심 자동차 감소군 부품 생산 기업
지원내용	· 미래차 전환 대응 제품다각화 지원 · 미래차 전환 대응 공정개선 지원
담당기관	· 경북산학융합원 - 홈페이지: www.giaci.or.kr - 문의처: 054-478-6938

91 이차전지·소재산업 확장을 위한 기술 지원 및 재직자 스킬업

청년 기업

항목	내용
해당부서	· 경제정책노동과
사업목적	· 이차전지·소재산업 기업 대상 이차전지 개발 및 고도화 기술 지원 · 이차전지 및 신소재 기업 R&D/생산/품질직 취업 지원 · 지원기업 대상 재직자 현장맞춤형 훈련 지원
지원대상	· 이차전지 및 신소재 기업 R&D, 생산, 품질 직무 취업희망자 · 동부권(포항시, 경주시) 이차전지 및 관련 소재기업 중 이공계 전공자 채용 수요기업
지원내용	· 이차전지 및 신소재 분야 기업 취업연계서비스 지원 · 이차전지 및 소재 신기술/제품 개발 지원 · S-OJT(기업 현장맞춤형)훈련 방식의 재직자 훈련 지원
담당기관	· 한국섬유기계융합연구원 - 홈페이지: www.kotmi.re.kr - 문의처: 053-819-3117

92 농업식품 바이오 로컬벤처 연구개발 및 인력 양성 패키지 지원

청년 기업 특화

항목	내용
해당부서	· 경제정책노동과
사업목적	· 경북 북부권 소재의 연구기관을 활용한 산·연 협업과제 지원, R&D 인력 양성 교육 지원을 통한 농식품 바이오 분야 기업경쟁력 강화 및 인력 양성
지원대상	· 농식품 바이오 R&D 분야 구직자, 관련학과 졸업(예정)자 · 북부권 포함 인구소멸지역 농식품 바이오 로컬벤처 기업, R&D 인력 구인기업
지원내용	· 제품개발에 필요한 농식품 가공 기본 & 실무 교육 - 연구개발 기획 및 농식품 관련 기본교육 · 농식품 가공상품화 기초교육 및 구현 실무 - 취업연계 서비스 지원 · 시제품 제작 지원/제품 고급화/기술지도 지원
담당기관	· 경북바이오산업연구원 - 홈페이지: www.gjb.re.kr - 문의처: 054-850-6849

93 주요 권역 인력 수급 시스템 구축을 위한 잡페어 지원

전세대

항목	내용
해당부서	· 경제정책노동과
사업목적	· 경북뿐만 아니라 타 광역 대상 경북의 우수한 일자리를 알리고, 취업을 유도하는 행정구역을 초월한 일자리 정책 추진
지원대상	· 경상북도 내 구인기업 및 구직희망자
지원내용	· 온·오프라인 잡페어 개최 - 잡페어 참여자 고용서비스 제공 · 경북 소재 채용 계획이 있는 우수 중견·강소기업 60개 사 매칭 지원 - CEO 및 인사담당자 온라인 특강, 메타버스 운영
담당기관	· 경북지역인적자원개발위원회 - 홈페이지: www.gbhrd.or.kr - 문의처: 054-462-5600

94 경북 미래차 부품산업 도약 및 일자리 상생협력 지원

기업

항목	내용
해당부서	· 경제정책노동과
사업목적	· 경북 도내 자동차부품의 미래차 신산업으로의 전환 기반 조성
지원대상	· 경북도 소재 자동차 부품 기업
지원내용	· 미래차 부품 전환 다각화 및 기술 고도화 지원 · 중앙부처 신규기획 과제 발굴 지원 · AI 기술 연계 신규 일자리 프로그램 개발 등 지원
담당기관	· 경북하이브리드부품연구원 - 홈페이지: www.ghi.re.kr - 문의처: 054-330-8033

95 산업전환 대응 원하청 기술연계 맞춤형 훈련 지원

기업

항목	내용
해당부서	· 경제정책노동과
사업목적	· 미래 산업 전환대응 혁신과 기업 생존을 위한 맞춤형 교육 지원
지원대상	· 산업 전환 희망 중소기업
지원내용	· 원하청 기술연계 프로그램 설계, 개발 · 프로젝트 기반 문제해결형 교육 프로그램 지원, 성과분석
담당기관	· 대구경북권 중소기업훈련지원센터 - 홈페이지: kbef.or.kr(경북경영자총협회) - 문의처: 054-461-5521

96 농식품 바이오 우수기업 패키지 지원

청년 기업 특화

항목	내용
해당부서	· 경제정책노동과
사업목적	· 경북 북부권 농식품 바이오 우수기업 대상 판로개척, 마케팅 지원을 통한 기업경쟁력 강화와 R&D 인력 양성
지원대상	· 북부권 소재 농식품, 햄프 등 그린 바이오 기업
지원내용	· 판로 지원 - 국내외 전시회 참가, 온라인 홍보, 국내외 인증 검사비 지원 · 사업화 지원 - 그린바이오 기업 투자유치 연계를 위한 컨설팅 - 투자매칭데이 개최
담당기관	· 경북바이오산업연구원 - 홈페이지: www.gib.re.kr - 문의처: 054-850-6849

97 산학관 동반성장 상생일자리 프로젝트

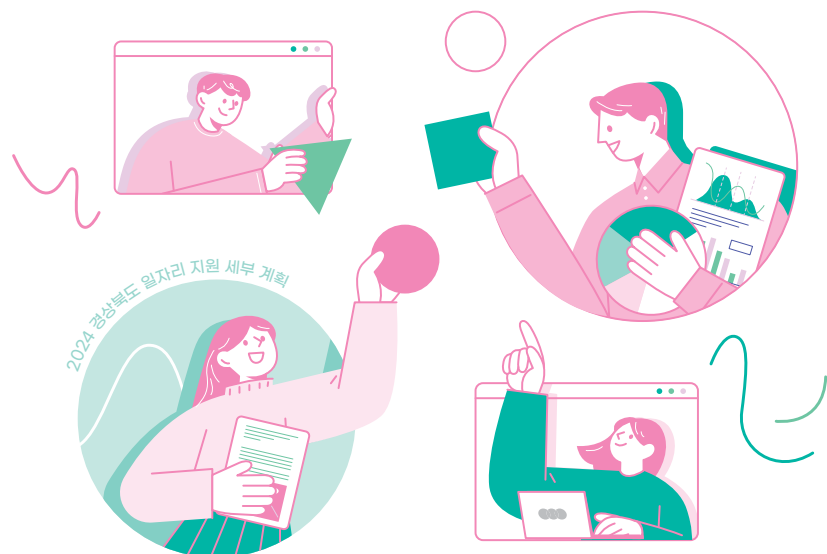
청년

항목	내용	
해당부서	· 경제정책노동과	
사업목적	· 지역 우수기업 인식개선 및 산학관 연계 인재양성 교육과정 운영	
지원대상	· 지역대학 대학생	
지원내용	· 산학관 연계 교육과정 및 기업 맞춤형 프로젝트 운영 - 지역기업 인식개선 교육, 미래자동차 특강 및 기업탐방 등 - 인력 양성 과정, 인턴십, 맞춤형 연구 프로젝트 등	
담당기관	· 영남대학교 - 홈페이지: www.yu.ac.kr - 문의처: 053-810-1042	· 경북대학교 - 홈페이지: www.knu.ac.kr - 문의처: 053-950-2852

98 청년인재스쿨

청년

항목	내용
해당부서	· 경제정책노동과
사업목적	· 경북 도내 우수 중소기업 등 지역 청년들이 선호하는 양질의 일자리 창출을 위한 맞춤형 취업연계
지원대상	· 경북 도내 미취업 청년(만18세~39세) · 경북 도내 특성화고 및 대학 졸업(예정)자
지원내용	· 지역 특성화고 인식개선 프로그램 · 취업역량강화캠프 · 우수기업 현장체험 · 기업 실무자 멘토링, 1:1언택트코칭 · 취업연계서비스
담당기관	· 경북PRIDE기업 CEO협회 - 홈페이지: www.prideceo.or.kr - 문의처: 053-853-4363



99 지역워킹홀리데이 & 턴-키형 창업 지원

청년

창업

특화

항목	내용
해당부서	· 경제정책노동과
사업목적	· 지역워킹홀리데이 - 수도권 등 지역 외 청년들의 경북 유입을 위한 사전 경험 제공 - 경북 도내 거주 청년 지역 인식개선을 통한 장기적인 정착 유도 · 턴-키형 창업 지원 - 경북도 정착을 희망하는 청년을 대상으로 지역 인프라를 활용한 로컬크리에이터로 체계적 육성
지원대상	· 지역워킹홀리데이 - 청년(경북 외 거주 청년 우선 선발) · 턴-키형 창업 지원 - 워킹홀리데이 참여자 중 창업 지원을 통해 지역 정착을 희망하는 자
지원내용	· 지역워킹홀리데이 - 경북 스테이 체험 및 문화활동 지원 - 취·창업 컨설팅 및 역량 교육 · 턴-키형 창업 지원 - 창업자금 지원(차등) - 후속 사업 등 패키지 지원
담당기관	· 사회적협동조합 멘토리 - 홈페이지: www.mentory.org - 문의처: 0507-1304-9526

경상북도 생활경제권 일자리 종합 지원

2024
일자리 종합 지원
가이드북

발행일 | 2024년 3월

발행처 | 경상북도

제 작 | 밝은사람들 www.hongbosil.com